

ภาคผนวก ง-2

แบบบันทึกรายละเอียดของสถิติและข้อมูลซึ่ง
แสดงผลการทำงานของระบบบำบัดน้ำเสีย
ของแหล่งกำเนิดมลพิษและรายงานสรุปผล
การทำงานของระบบบำบัดน้ำเสีย

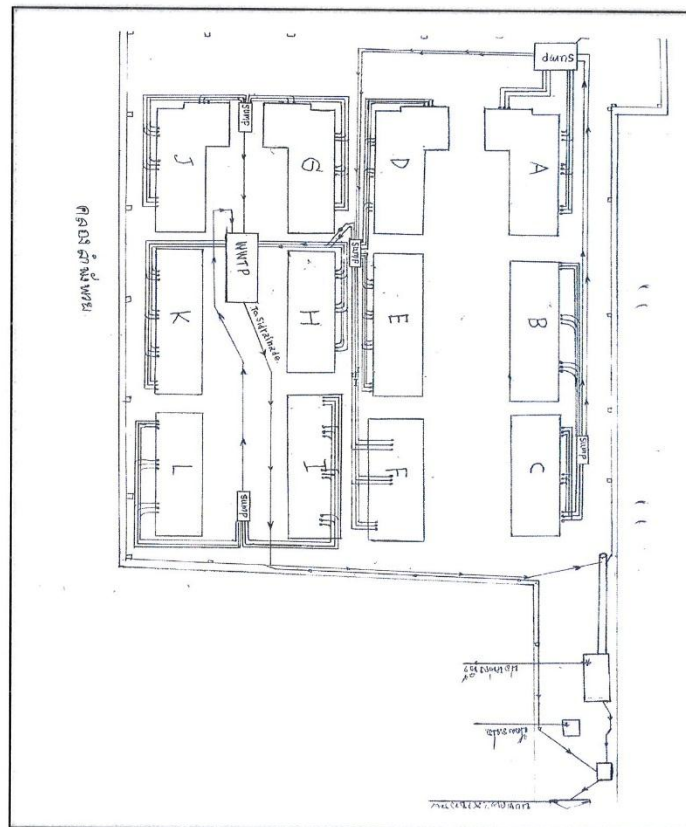
07/65

แบบ ทส. ๑

แบบบันทึกรายละเอียดของสถิติและข้อมูลซึ่งแสดงผลการทำงานของระบบบำบัดน้ำเสีย
ของแหล่งกำเนิดมลพิษ

แหล่งกำเนิดมลพิษตั้งอยู่เลขที่ 9 หมู่ที่ - ซอย ลาดพร้าว 101
ถนน ลาดพร้าว แขวง/ตำบล คลองจั่น เขต/อำเภอ บางกะปิ
จังหวัด กรุงเทพมหานคร โทรศัพท์ 02-3760113 โทรสาร 02-3760114 มีนิติบุคคล
อาคารชุดพหลมคอนโด ลาดพร้าว 101 เป็นเจ้าของหรือผู้ครอบครองแหล่งกำเนิดมลพิษ ประกอบกิจการ
ประเภท อาคารชุด ใบอนุญาตเลขที่ (ถ้ามี) - ออกให้โดย
- หมดอายุ -

ซึ่งมีแผนผังแสดงการทำงานของระบบบำบัดน้ำเสีย ดังนี้



ได้จัดเก็บสถิติและข้อมูลแสดงผลการทำงานของระบบบำบัดน้ำเสียปรากฏตามตาราง ดังนี้

วัน เดือน ปี	สถิติและข้อมูลที่เกิดขึ้นจากแหล่งกำเนิดมลพิษ														ลายมือชื่อ ผู้บันทึก
	ปริมาณ การใช้ไฟฟ้า ของระบบ บำบัด น้ำเสีย (หน่วย)	ปริมาณ น้ำใช้ ในทุกกิจกรรม ของ แหล่งกำเนิด มลพิษ (ลบ.ม.)	ปริมาณ น้ำเสีย ที่เข้า ระบบ บำบัด น้ำเสีย (ลบ.ม.)	การระบาย น้ำทิ้งจาก ระบบบำบัด น้ำเสีย (ระบาย/ ไม่ระบาย)	ปริมาณ สารเคมีหรือ สารสกัด ชีวภาพที่ใช้ (ชื่อ/ปริมาณ) (ลิตรหรือ กิโลกรัม)	การทำงานของระบบบำบัดน้ำเสีย							ปริมาณ ตะกอน ส่วนเกิน ที่เกิดขึ้นจาก ระบบบำบัด น้ำเสียที่นำไป กำจัด (ลบ.ม.)	ปัญหา อุปสรรค และแนวทาง แก้ไข	
						ระบบบำบัด น้ำเสีย (ปกติ/ผิดปกติ)	เครื่องสูบน้ำ (ปกติ/ผิดปกติ)	เครื่องเติมอากาศ (ปกติ/ผิดปกติ)	เครื่องกวน/ ผสมน้ำเสีย (ปกติ/ผิดปกติ)	เครื่องกวน/ ผสมสารเคมี (ปกติ/ผิดปกติ)	เครื่องสูบล ตะกอน (ปกติ/ ผิดปกติ)	อื่นๆ (ระบุ) (ปกติ/ ผิดปกติ)			
1/7/2565	1	124	99.2	ระบาย	-	ปกติ	ปกติ	ปกติ	-	-	-	-	-	ณัฐวุฒิ	
2/7/2565	1	100	80	ระบาย	-	ปกติ	ปกติ	ปกติ	-	-	-	-	-	ณัฐวุฒิ	
3/7/2565	1	105	84	ระบาย	-	ปกติ	ปกติ	ปกติ	-	-	-	-	-	ณัฐวุฒิ	
4/7/2565	1	146	116.8	ระบาย	-	ปกติ	ปกติ	ปกติ	-	-	-	-	-	ณัฐวุฒิ	
5/7/2565	1	106	84.8	ระบาย	-	ปกติ	ปกติ	ปกติ	-	-	-	-	-	ณัฐวุฒิ	
6/7/2565	1	98	78.4	ระบาย	-	ปกติ	ปกติ	ปกติ	-	-	-	-	-	ณัฐวุฒิ	
7/7/2565	1	120	96	ระบาย	-	ปกติ	ปกติ	ปกติ	-	-	-	-	-	ศักดิ์ชัย	
8/7/2565	1	112	89.6	ระบาย	-	ปกติ	ปกติ	ปกติ	-	-	-	-	-	ฤกษ์ชัย	
9/7/2565	1	107	85.6	ระบาย	-	ปกติ	ปกติ	ปกติ	-	-	-	-	-	สุริยัน	
10/7/2565	1	117	93.6	ระบาย	-	ปกติ	ปกติ	ปกติ	-	-	-	-	-	สุริยัน	
11/7/2565	1	128	102.4	ระบาย	-	ปกติ	ปกติ	ปกติ	-	-	-	-	-	สุริยัน	
12/7/2565	1	117	93.6	ระบาย	-	ปกติ	ปกติ	ปกติ	-	-	-	-	-	ศักดิ์ชัย	
13/7/2565	1	104	83.2	ระบาย	-	ปกติ	ปกติ	ปกติ	-	-	-	-	-	สุริยัน	
14/7/2565	1	107	85.6	ระบาย	-	ปกติ	ปกติ	ปกติ	-	-	-	-	-	สุริยัน	
15/7/2565	1	113	90.4	ระบาย	-	ปกติ	ปกติ	ปกติ	-	-	-	-	-	สุริยัน	
16/7/2565	1	104	83.2	ระบาย	-	ปกติ	ปกติ	ปกติ	-	-	-	-	-	สุริยัน	
1808		1446.4													

วัน เดือน ปี															ลายมือชื่อ ผู้บันทึก	
	ปริมาณ การใช้ไฟฟ้า ของระบบ บำบัด น้ำเสีย (หน่วย)	ปริมาณ น้ำใช้ใน ทุกกิจกรรม ของ แหล่งกำเนิด มลพิษ (ลบ.ม.)	ปริมาณ น้ำเสีย ที่เข้า ระบบ บำบัด น้ำเสีย (ลบ.ม.)	การระบาย น้ำทิ้งจาก ระบบบำบัด น้ำเสีย (ระบาย/ ไม่ระบาย)	ปริมาณ สารเคมีหรือ สารสกัด ชีวภาพที่ใช้ (ชื่อ/ปริมาณ) (กิโลกรัม)	การทำงานของระบบบำบัดน้ำเสีย								ปริมาณ ตะกอน ส่วนเกิน ที่เกิดขึ้นจาก ระบบบำบัด น้ำเสียที่นำไป กำจัด (ลบ.ม.)		ปัญหา อุปสรรค และแนวทาง แก้ไข
						ระบบบำบัด น้ำเสีย (ปกติ/ผิดปกติ)	เครื่องสูบน้ำ (ปกติ/ผิดปกติ)	เครื่องเติมอากาศ (ปกติ/ผิดปกติ)	เครื่องกวน/ ผสมน้ำเสีย (ปกติ/ผิดปกติ)	เครื่องกวน/ ผสมสารเคมี (ปกติ/ผิดปกติ)	เครื่องสูบ ตะกอน (ปกติ/ ผิดปกติ)	อื่นๆ (ปกติ/ ผิดปกติ)				
17/7/2565	1	117	93.6	ระบาย	-	ปกติ	ปกติ	ปกติ	-	-		-	-	-	ศักดิ์ชัย	
18/7/2565	1	135	108	ระบาย	-	ปกติ	ปกติ	ปกติ	-	-		-	-	-	ศักดิ์ชัย	
19/7/2565	1	112	89.6	ระบาย	-	ปกติ	ปกติ	ปกติ	-	-		-	-	-	ศักดิ์ชัย	
20/7/2565	1	111	88.8	ระบาย	-	ปกติ	ปกติ	ปกติ	-	-		-	-	-	ศักดิ์ชัย	
21/7/2565	1	101	80.8	ระบาย	-	ปกติ	ปกติ	ปกติ	-	-		-	-	-	ณัฐวุฒิ	
22/7/2565	1	111	88.8	ระบาย	-	ปกติ	ปกติ	ปกติ	-	-		-	-	-	ณัฐวุฒิ	
23/7/2565	1	100	80	ระบาย	-	ปกติ	ปกติ	ปกติ	-	-		-	-	-	ณัฐวุฒิ	
24/7/2565	1	117	93.6	ระบาย	-	ปกติ	ปกติ	ปกติ	-	-		-	-	-	ฤกษ์ชัย	
25/7/2565	1	146	116.8	ระบาย	-	ปกติ	ปกติ	ปกติ	-	-		-	-	-	ฤกษ์ชัย	
26/7/2565	1	105	84	ระบาย	-	ปกติ	ปกติ	ปกติ	-	-		-	-	-	ฤกษ์ชัย	
27/7/2565	1	105	84	ระบาย	-	ปกติ	ปกติ	ปกติ	-	-		-	-	-	ฤกษ์ชัย	
28/7/2565	1	112	89.6	ระบาย	-	ปกติ	ปกติ	ปกติ	-	-		-	-	-	สุวิทย์	
29/7/2565	1	112	89.6	ระบาย	-	ปกติ	ปกติ	ปกติ	0						สุวิทย์	
30/7/2565	1	110	88	ระบาย	-	ปกติ	ปกติ	ปกติ							สุวิทย์	
31/7/2565	1	112	89.6	ระบาย	-	ปกติ	ปกติ	ปกติ							สุวิทย์	

1706 1364.8

- หมายเหตุ ๑. ให้กรอกสถิติและข้อมูลเฉพาะในกรณีที่มีสถิติและข้อมูลนั้นๆ ในแต่ละวัน
๒. ในกรณีระบบบำบัดน้ำเสียที่มีการติดตั้งเครื่องตรวจวัดคุณภาพน้ำทั้งแบบอัตโนมัติให้แนบผลการตรวจวัดคุณภาพน้ำทั้งทุกวันแยกตามพารามิเตอร์ที่ตรวจวัด และทำการสรุปผลเป็นสถิติและข้อมูลรายเดือน

ขอรับรองว่าการบันทึกสถิติและข้อมูลตามตารางข้างต้นถูกต้องทุกประการ
 เจ้าของหรือผู้ครอบครองแหล่งกำเนิดมลพิษ
 (นายมนตรีชัย อุดมทะ)
 ผู้ควบคุมระบบบำบัดน้ำเสีย
 (นายณัฐวุฒิ รอดบำรุง)
 ใบอนุญาตเลขที่ หมดอายุ
 ออกให้โดย
 ผู้รับจ้างให้บริการบำบัดน้ำเสีย
 (.....)
 ใบอนุญาตเลขที่ หมดอายุ
 ออกให้โดย

แบบ ทส. ๒

รายงานสรุปผลการทำงานของระบบบำบัดน้ำเสีย

๑. ข้อมูลทั่วไป

แหล่งกำเนิดมลพิษตั้งอยู่เลขที่ 9 หมู่ที่ - ซอย ลาดพร้าว 101 ถนน ลาดพร้าว แขวง/ตำบล คลองจั่น เขต/อำเภอ บางกะปิ จังหวัด กรุงเทพมหานคร โทรศัพท์ 02-3760113 โทรสาร - มีนิติบุคคลอาคารชุดพหลมคอนโดลาดพร้าว 101 เป็นเจ้าของหรือผู้ครอบครองแหล่งกำเนิดมลพิษประกอบกิจการประเภท อาคารชุด ใบอนุญาตเลขที่ (ถ้ามี) ออกให้โดย - หมดอายุ -

ในการนี้ขอรายงานสรุปผลการทำงานของระบบบำบัดน้ำเสียของแหล่งกำเนิดมลพิษสำหรับเดือน กรกฎาคม พ.ศ. 2565 ตามที่ได้กำหนดในมาตรา ๘๐ แห่งพระราชบัญญัติส่งเสริมและรักษาคุณภาพสิ่งแวดล้อมแห่งชาติ พ.ศ. ๒๕๓๕ ในฐานะ

(นายมนต์ชัย อุณหะ) เจ้าของหรือผู้ครอบครองแหล่งกำเนิดมลพิษ

(นายณัฐวุฒิ รอดบำรุง) ผู้ควบคุมระบบบำบัดน้ำเสีย

ใบอนุญาตเลขที่ หมดอายุ

ออกให้โดย

ผู้รับจ้างให้บริการบำบัดน้ำเสีย

()

ใบอนุญาตเลขที่ หมดอายุ

ออกให้โดย

๒. ข้อมูลเกี่ยวกับระบบบำบัดน้ำเสีย และแหล่งรองรับน้ำทิ้ง

(๑) ประเภท/ชนิดของระบบบำบัดน้ำเสีย แอ็กติเวตเต็ดสลัดจ์(AS)

ความสามารถในการรองรับน้ำเสียของระบบบำบัดน้ำเสีย 290 ลบ.ม./วัน

(๒) การทำงานของระบบบำบัดน้ำเสีย ☒ แบบต่อเนื่อง 8 ชั่วโมง/วัน

☐ แบบไม่ต่อเนื่อง (ระบุ)

(๓) อุปกรณ์และเครื่องมือที่ใช้ในระบบบำบัดน้ำเสีย ☒ เครื่องสูบน้ำ ☒ เครื่องเติมอากาศ

☐ เครื่องกวนผสมน้ำเสีย ☐ เครื่องกวนผสมสารเคมี

☐ เครื่องสูบลำโพง ☐ อื่น ๆ (ระบุ)

(๔) แหล่งรองรับน้ำทิ้ง (ระบุ) ลงสู่รางและท่อน้ำสาธารณะกรุงเทพมหานคร

(๕) วิธีการตะกอนที่เกิดขึ้นจากระบบบำบัดน้ำเสียและวิธีการกำจัด ประสานงานจัดจ้างรถ

สูบสิ่งปฏิกูล

๓. สรุปผลการทำงานของระบบบำบัดน้ำเสียเป็นรายเดือน

- (๑) ปริมาณการใช้ไฟฟ้าของระบบบำบัดน้ำเสีย (หน่วย) 31.....
- (๒) ปริมาณน้ำใช้ทุกกิจกรรมในแหล่งกำเนิดมลพิษ ..3,514..(ลบ.ม.)....
- (๓) ปริมาณน้ำเสียที่เข้าระบบบำบัดน้ำเสีย 2,811.20.....(ลบ.ม.)
- (๔) การระบายน้ำทิ้งจากระบบบำบัดน้ำเสีย ระบายทุกวัน.....
- (๕) ปริมาณสารเคมีหรือสารสกัดชีวภาพที่ใช้ (ลิตรหรือกิโลกรัม) -.....
- (๖) การทำงานของระบบบำบัดน้ำเสียและอุปกรณ์
- ระบบบำบัดน้ำเสีย ☒ ปกติ ☐ ผิดปกติ (ระบุ).....
 - เครื่องสูบน้ำ ☒ ปกติ ☐ ผิดปกติ (ระบุ).....
 - เครื่องเติมอากาศ ☒ ปกติ ☐ ผิดปกติ (ระบุ).....
 - เครื่องกวนผสมน้ำเสีย ☐ ปกติ ☐ ผิดปกติ (ระบุ) -.....
 - เครื่องกวนผสมสารเคมี ☐ ปกติ ☐ ผิดปกติ (ระบุ) -.....
 - เครื่องสูบละกอน ☐ ปกติ ☐ ผิดปกติ (ระบุ).....
 - อื่นๆ..... ☐ ปกติ ☐ ผิดปกติ (ระบุ).....
- (๗) ปริมาณตะกอนส่วนเกินจากระบบบำบัดน้ำเสียที่นำไปกำจัด (ลบ.ม.) -.....
- (๘) ปัญหา อุปสรรค และแนวทางแก้ไข ฝนตกหนักปั๊มเสียบ่อย แต่ส่งซ่อมและมีปั๊มสแปร์.....

- คำเตือน ๑. เจ้าของหรือผู้ครอบครองแหล่งกำเนิดมลพิษ ผู้ควบคุมระบบบำบัดน้ำเสีย หรือผู้รับจ้างให้บริการบำบัดน้ำเสียผู้ใดไม่จัดเก็บสถิติข้อมูล หรือไม่ทำบันทึกหรือรายงานตามมาตรา ๘๐ ต้องระวางโทษจำคุกไม่เกินหนึ่งเดือน หรือปรับไม่เกินหนึ่งหมื่นบาทหรือทั้งจำทั้งปรับตามมาตรา ๑๐๖
๒. ผู้ควบคุมระบบบำบัดน้ำเสียหรือผู้รับจ้างให้บริการบำบัดน้ำเสียผู้ใดทำบันทึกหรือรายงานโดยแสดงข้อความอันเป็นเท็จต้องระวางโทษจำคุกไม่เกินหนึ่งปี หรือปรับไม่เกินหนึ่งแสนบาท หรือทั้งจำทั้งปรับตามมาตรา ๑๐๗

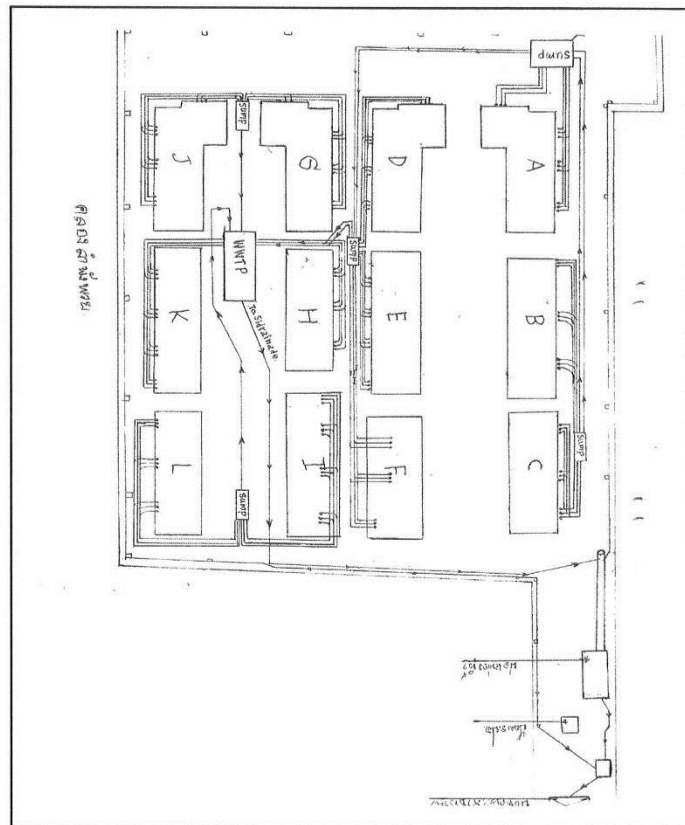
08/65

แบบ ทส. ๑

แบบบันทึกรายละเอียดของสถิติและข้อมูลซึ่งแสดงผลการทำงานของระบบบำบัดน้ำเสีย
ของแหล่งกำเนิดมลพิษ

แหล่งกำเนิดมลพิษตั้งอยู่เลขที่ 9 หมู่ที่ - ซอย ลาดพร้าว 101
ถนน ลาดพร้าว แขวง/ตำบล คลองจั่น เขต/อำเภอ บางกะปิ
จังหวัด กรุงเทพมหานคร โทรศัพท์ 02-3760113 โทรสาร 02-3760114 มีนิติบุคคล
อาคารชุดพหลมคณโต ลาดพร้าว 101 เป็นเจ้าของหรือผู้ครอบครองแหล่งกำเนิดมลพิษ ประกอบกิจการ
ประเภท อาคารชุด ใบอนุญาตเลขที่ (ถ้ามี) - ออก ให้ โดย
- หมตอายุ -

ซึ่งมีแผนผังแสดงการทำงานของระบบบำบัดน้ำเสีย ดังนี้



ได้จัดเก็บสถิติและข้อมูลแสดงผลการทำงานของระบบบำบัดน้ำเสียปรากฏตามตาราง ดังนี้

วัน เดือน ปี	สถิติและข้อมูลที่เกิดขึ้นจากแหล่งกำเนิดมลพิษ													ลายมือชื่อ ผู้บันทึก	
	ปริมาณ การใช้ไฟฟ้า ของระบบ บำบัด น้ำเสีย (หน่วย)	ปริมาณ น้ำใช้ ในทุกกิจกรรม ของ แหล่งกำเนิด มลพิษ (ลบ.ม.)	ปริมาณ น้ำเสีย ที่เข้า ระบบ บำบัด น้ำเสีย (ลบ.ม.)	การระบาย น้ำทิ้งจาก ระบบบำบัด น้ำเสีย (ระบาย/ ไม่ระบาย)	ปริมาณ สารเคมีหรือ สารสกัด ชีวภาพที่ใช้ (ชื่อ/ปริมาณ) (ลิตรหรือ กิโลกรัม)	การทำงานของระบบบำบัดน้ำเสีย							ปริมาณ ตะกอน ส่วนเกิน ที่เกิดขึ้นจาก ระบบบำบัด น้ำเสียที่นำไป กำจัด (ลบ.ม.)		ปัญหา อุปสรรค และแนวทาง แก้ไข
						ระบบบำบัด น้ำเสีย (ปกติ/ผิดปกติ)	เครื่องสูบน้ำ (ปกติ/ผิดปกติ)	เครื่องเติมอากาศ (ปกติ/ผิดปกติ)	เครื่องกวน/ ผสมน้ำเสีย (ปกติ/ผิดปกติ)	เครื่องกวน/ ผสมสารเคมี (ปกติ/ผิดปกติ)	เครื่องสูบล ตะกอน (ปกติ/ ผิดปกติ)	อื่นๆ (ระบุ) (ปกติ/ ผิดปกติ)			
1/8/2565	1	125	100	ระบาย	-	ปกติ	ปกติ	ปกติ	-	-	-	-	-	สุริยัน	
2/8/2565	1	94	75.2	ระบาย	-	ปกติ	ปกติ	ปกติ	-	-	-	-	-	สุริยัน	
3/8/2565	1	108	86.4	ระบาย	-	ปกติ	ปกติ	ปกติ	-	-	-	-	-	สุริยัน	
4/8/2565	1	101	80.8	ระบาย	-	ปกติ	ปกติ	ปกติ	-	-	-	-	-	ณัฐวุฒิ	
5/8/2565	1	112	89.6	ระบาย	-	ปกติ	ปกติ	ปกติ	-	-	-	-	-	ณัฐวุฒิ	
6/8/2565	1	89	71.2	ระบาย	-	ปกติ	ปกติ	ปกติ	-	-	-	-	-	ณัฐวุฒิ	
7/8/2565	1	115	92	ระบาย	-	ปกติ	ปกติ	ปกติ	-	-	-	-	-	ณัฐวุฒิ	
8/8/2565	1	137	109.6	ระบาย	-	ปกติ	ปกติ	ปกติ	-	-	-	-	-	ฤกษ์ชัย	
9/8/2565	1	97	77.6	ระบาย	-	ปกติ	ปกติ	ปกติ	-	-	-	-	-	ฤกษ์ชัย	
10/8/2565	1	107	85.6	ระบาย	-	ปกติ	ปกติ	ปกติ	-	-	-	-	-	ฤกษ์ชัย	
11/8/2565	1	102	81.6	ระบาย	-	ปกติ	ปกติ	ปกติ	-	-	-	-	-	ฤกษ์ชัย	
12/8/2565	1	105	84	ระบาย	-	ปกติ	ปกติ	ปกติ	-	-	-	-	-	ฤกษ์ชัย	
13/8/2565	1	94	75.2	ระบาย	-	ปกติ	ปกติ	ปกติ	-	-	-	-	-	ปอนด์	
14/8/2565	1	10	8	ระบาย	-	ปกติ	ปกติ	ปกติ	-	-	-	-	-	ปอนด์	
15/8/2565	1	13	10.4	ระบาย	-	ปกติ	ปกติ	ปกติ	-	-	-	-	-	ปอนด์	
16/8/2565	1	10	8	ระบาย	-	ปกติ	ปกติ	ปกติ	-	-	-	-	-	ปอนด์	

1419 1135.2

วัน เดือน ปี	การทำงานของระบบบำบัดน้ำเสีย														ลายมือชื่อ ผู้บันทึก
	ปริมาณ การใช้ไฟฟ้า ของระบบ บำบัด น้ำเสีย (หน่วย)	ปริมาณ น้ำใช้ ในทุกกิจกรรม ของ แหล่งกำเนิด มลพิษ (ลบ.ม.)	ปริมาณ น้ำเสีย ที่เข้า ระบบ บำบัด น้ำเสีย (ลบ.ม.)	การระบาย น้ำทิ้งจาก ระบบบำบัด น้ำเสีย/ ไม่ระบาย)	ปริมาณ สารเคมีหรือ สารสกัด ชีวภาพที่ใช้ (ชื่อ/ปริมาณ) (ลิตรหรือ กิโลกรัม)	ระบบบำบัด น้ำเสีย (ปกติ/ผิดปกติ)	เครื่องสูบน้ำ (ปกติ/ผิดปกติ)	เครื่องเติมอากาศ (ปกติ/ผิดปกติ)	เครื่องกวน/ ผสมน้ำเสีย (ปกติ/ผิดปกติ)	เครื่องกวน/ ผสมสารเคมี (ปกติ/ผิดปกติ)	เครื่องสูบน้ำ ตะกอน (ปกติ/ ผิดปกติ)	อื่นๆ (ระบุ) (ปกติ/ ผิดปกติ)	ปริมาณ ตะกอน ส่วนเกิน ที่เกิดขึ้นจาก ระบบบำบัด น้ำเสียที่นำไป กำจัด (ลบ.ม.)	ปัญหา อุปสรรค และแนวทาง แก้ไข	
17/8/2565	1	91	72.8	ระบาย	-	ปกติ	ปกติ	ปกติ	-	-		-	-	-	ปอนด์
18/8/2565	1	104	83.2	ระบาย	-	ปกติ	ปกติ	ปกติ	-	-		-	-	-	ปอนด์
19/8/2565	1	111	88.8	ระบาย	-	ปกติ	ปกติ	ปกติ	-	-		-	-	-	สุริยัน
20/8/2565	1	87	69.6	ระบาย	-	ปกติ	ปกติ	ปกติ	-	-		-	-	-	สุริยัน
21/8/2565	1	117	93.6	ระบาย	-	ปกติ	ปกติ	ปกติ	-	-		-	-	-	สุริยัน
22/8/2565	1	133	106.4	ระบาย	-	ปกติ	ปกติ	ปกติ	-	-		-	-	-	สุริยัน
23/8/2565	1	127	101.6	ระบาย	-	ปกติ	ปกติ	ปกติ	-	-		-	-	-	ณัฐวุฒิ
24/8/2565	1	93	74.4	ระบาย	-	ปกติ	ปกติ	ปกติ	-	-		-	-	-	ณัฐวุฒิ
25/8/2565	1	100	80	ระบาย	-	ปกติ	ปกติ	ปกติ	-	-		-	-	-	ณัฐวุฒิ
26/8/2565	1	116	92.8	ระบาย	-	ปกติ	ปกติ	ปกติ	-	-		-	-	-	ณัฐวุฒิ
27/8/2565	1	98	78.4	ระบาย	-	ปกติ	ปกติ	ปกติ	-	-		-	-	-	ฤกษ์ชัย
28/8/2565	1	182	145.6	ระบาย	-	ปกติ	ปกติ	ปกติ	-	-		-	-	-	ฤกษ์ชัย
29/8/2565	1	115	92	ระบาย	-	ปกติ	ปกติ	ปกติ							ฤกษ์ชัย
30/8/2565	1	122	97.6	ระบาย	-	ปกติ	ปกติ	ปกติ							ฤกษ์ชัย
31/8/2565	1	120	96	ระบาย	-	ปกติ	ปกติ	ปกติ							

1716 1372.8

- หมายเหตุ ๑.ให้กรอกสถิติและข้อมูลเฉพาะในกรณีที่มีสถิติและข้อมูลนั้นๆ ในแต่ละวัน
๒.ในกรณีที่ระบบบำบัดน้ำเสียที่มีการติดตั้งเครื่องตรวจวัดคุณภาพน้ำทั้งแบบอัตโนมัติให้แนบผลการตรวจวัดคุณภาพน้ำทั้งทุกวันแยกตามพารามิเตอร์ที่ตรวจวัด และทำการสรุปผลเป็นสถิติและข้อมูลรายเดือน

ขอรับรองว่าการบันทึกสถิติและข้อมูลตามตารางข้างต้นถูกต้องทุกประการ

..... เจ้าของหรือผู้ครอบครองแหล่งกำเนิดมลพิษ

(นายมนต์ชัย อุณหะ.....)

..... ผู้ควบคุมระบบบำบัดน้ำเสีย

(นายณัฐภูมิ รอดบำรุง.....)

ใบอนุญาตเลขที่ หมดอายุ

ออกให้โดย.....

..... ผู้รับจ้างให้บริการบำบัดน้ำเสีย

(.....)

ใบอนุญาตเลขที่ หมดอายุ

ออกให้โดย

แบบ ทส. ๒

รายงานสรุปผลการทำงานของระบบบำบัดน้ำเสีย

๑. ข้อมูลทั่วไป

แหล่งกำเนิดมลพิษตั้งอยู่เลขที่ 9 หมู่ที่ - ซอย ลาดพร้าว 101 ถนน ลาดพร้าว แขวง/ตำบล คลองจั่น เขต/อำเภอ บางกะปิ จังหวัด กรุงเทพมหานคร โทรศัพท์ 02-3760113 โทรสาร - มีนิติบุคคลอาคารชุดพหลมคอนโดลาดพร้าว 101 เป็นเจ้าของหรือผู้ครอบครองแหล่งกำเนิดมลพิษประกอบกิจการประเภท อาคารชุด

ใบอนุญาตเลขที่ (ถ้ามี) ออกให้โดย หมดยุติ

ในการนี้ขอรายงานสรุปผลการทำงานของระบบบำบัดน้ำเสียของแหล่งกำเนิดมลพิษสำหรับเดือน สิงหาคม พ.ศ. 2565 ตามที่ได้กำหนดในมาตรา ๘๐ แห่งพระราชบัญญัติส่งเสริมและรักษาคุณภาพสิ่งแวดล้อมแห่งชาติ พ.ศ. ๒๕๓๕ ในฐานะ

..... เจ้าของหรือผู้ครอบครองแหล่งกำเนิดมลพิษ

(นายมนต์ชัย อุดมทะเล)

..... ผู้ควบคุมระบบบำบัดน้ำเสีย

(นายณัฐวุฒิ รอดบำรุง)

ใบอนุญาตเลขที่ หมดยุติ

ออกให้โดย

..... ผู้รับจ้างให้บริการบำบัดน้ำเสีย

(.....)

ใบอนุญาตเลขที่ หมดยุติ

ออกให้โดย

๒. ข้อมูลเกี่ยวกับระบบบำบัดน้ำเสีย และแหล่งรองรับน้ำทิ้ง

(๑) ประเภท/ชนิดของระบบบำบัดน้ำเสีย แอวกติเวตเตดิสลัต(AS)

ความสามารถในการรองรับน้ำเสียของระบบบำบัดน้ำเสีย 290 ลบ.ม./วัน

(๒) การทำงานของระบบบำบัดน้ำเสีย ☒ แบบต่อเนื่อง 8 ชั่วโมง/วัน

☐ แบบไม่ต่อเนื่อง (ระบุ)

(๓) อุปกรณ์และเครื่องมือที่ใช้ในระบบบำบัดน้ำเสีย ☒ เครื่องสูบน้ำ ☒ เครื่องเติมอากาศ

☐ เครื่องกวนผสมน้ำเสีย ☐ เครื่องกวนผสมสารเคมี

☐ เครื่องสูบลำโพง ☐ อื่น ๆ (ระบุ)

(๔) แหล่งรองรับน้ำทิ้ง (ระบุ) . ลงสู่รางและท่อน้ำสาธารณะกรุงเทพมหานคร

(๕) วิธีจัดการตะกอนที่เกิดขึ้นจากระบบบำบัดน้ำเสียและวิธีการกำจัด ประสานงานจัดจ้างรถสูบล้างปฏิภณ

๓. สรุปผลการทำงานของระบบบำบัดน้ำเสียเป็นรายเดือน

- (๑) ปริมาณการใช้ไฟฟ้าของระบบบำบัดน้ำเสีย (หน่วย) 31.....
- (๒) ปริมาณน้ำใช้ทุกกิจกรรมในแหล่งกำเนิดมลพิษ ..3,135..(ลบ.ม.)....
- (๓) ปริมาณน้ำเสียที่เข้าระบบบำบัดน้ำเสีย 2,508 (ลบ.ม.).....
- (๔) การระบายน้ำทั้งจากระบบบำบัดน้ำเสีย ระบายทุกวัน.....
- (๕) ปริมาณสารเคมีหรือสารสกัดชีวภาพที่ใช้ (ลิตรหรือกิโลกรัม) -.....
- (๖) การทำงานของระบบบำบัดน้ำเสียและอุปกรณ์
- ระบบบำบัดน้ำเสีย ☒ ปกติ ☐ ผิดปกติ (ระบุ).....
 - เครื่องสูบน้ำ ☒ ปกติ ☐ ผิดปกติ (ระบุ).....
 - เครื่องเติมอากาศ ☒ ปกติ ☐ ผิดปกติ (ระบุ).....
 - เครื่องกวนผสมน้ำเสีย ☐ ปกติ ☐ ผิดปกติ (ระบุ) -.....
 - เครื่องกวนผสมสารเคมี ☐ ปกติ ☐ ผิดปกติ (ระบุ) -.....
 - เครื่องสูบลำโพง ☐ ปกติ ☐ ผิดปกติ (ระบุ).....
 - อื่นๆ..... ☐ ปกติ ☐ ผิดปกติ (ระบุ).....
- (๗) ปริมาณตะกอนส่วนเกินจากระบบบำบัดน้ำเสียที่นำไปกำจัด (ลบ.ม.) -.....
- (๘) ปัญหา อุปสรรค และแนวทางแก้ไข ฝนตกหนักป้มีเสียบ่อย แต่ส่งซ่อมและมีปั้มสแปร.....

- คำเตือน ๑. เจ้าของหรือผู้ครอบครองแหล่งกำเนิดมลพิษ ผู้ควบคุมระบบบำบัดน้ำเสีย หรือผู้รับจ้างให้บริการบำบัดน้ำเสียผู้ใดไม่จัดเก็บสถิติข้อมูล หรือไม่ทำบันทึกหรือรายงานตามมาตรา ๘๐ ต้องระวางโทษจำคุกไม่เกินหนึ่งเดือน หรือปรับไม่เกินหนึ่งหมื่นบาทหรือทั้งจำทั้งปรับตามมาตรา ๑๐๖
๒. ผู้ควบคุมระบบบำบัดน้ำเสียหรือผู้รับจ้างให้บริการบำบัดน้ำเสียผู้ใดทำบันทึกหรือรายงานโดยแสดงข้อความอันเป็นเท็จต้องระวางโทษจำคุกไม่เกินหนึ่งปี หรือปรับไม่เกินหนึ่งแสนบาท หรือทั้งจำทั้งปรับตามมาตรา ๑๐๗

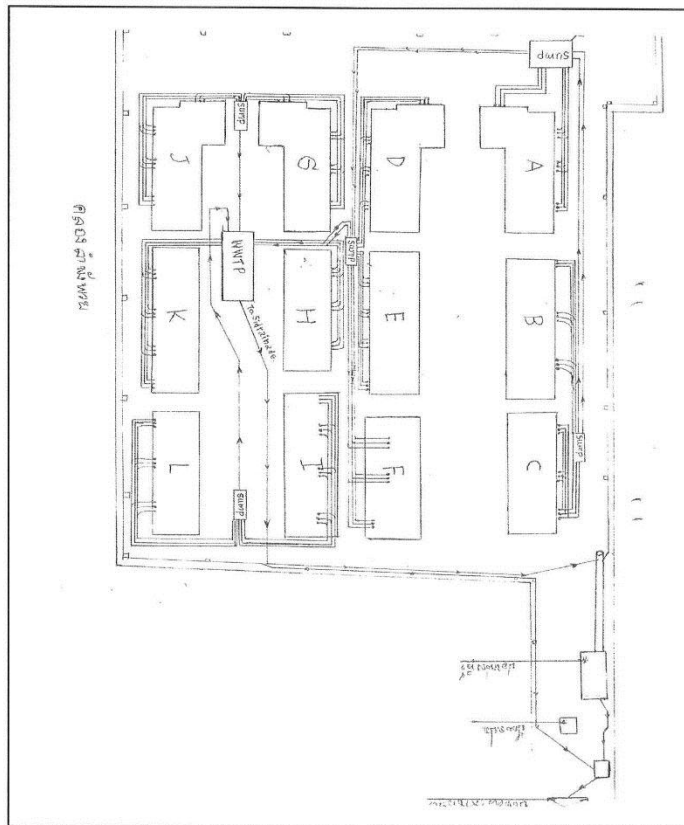
09/65

แบบ ทส. ๑

แบบบันทึกรายละเอียดของสถิติและข้อมูลซึ่งแสดงผลการทำงานของระบบบำบัดน้ำเสีย
ของแหล่งกำเนิดมลพิษ

แหล่งกำเนิดมลพิษตั้งอยู่เลขที่ 9 หมู่ที่ - ซอย ลาดพร้าว 101
ถนน ลาดพร้าว แขวง/ตำบล คลองจั่น เขต/อำเภอ บางกะปิ
จังหวัด กรุงเทพมหานคร โทรศัพท์ 02-3760113 โทรสาร 02-3760114 มีนิติบุคคล
อาคารชุดพหลมคอนโด ลาดพร้าว 101 เป็นเจ้าของหรือผู้ครอบครองแหล่งกำเนิดมลพิษ ประกอบกิจการ
ประเภท อาคารชุด ใบอนุญาตเลขที่ (ถ้ามี) - ออกให้โดย
- - - - - หมดอายุ - - - - -

ซึ่งมีแผนผังแสดงการทำงานของระบบบำบัดน้ำเสีย ดังนี้



ได้จัดเก็บสถิติและข้อมูลแสดงผลการทำงานของระบบบำบัดน้ำเสียปรากฏตามตาราง ดังนี้

วัน เดือน ปี	สถิติและข้อมูลที่เกิดขึ้นจากแหล่งกำเนิดมลพิษ														ลายมือชื่อ ผู้บันทึก
	ปริมาณ การใช้ไฟฟ้า ของระบบ บำบัด น้ำเสีย (หน่วย)	ปริมาณ น้ำใช้ ในทุกกิจกรรม ของ แหล่งกำเนิด มลพิษ (ลบ.ม.)	ปริมาณ น้ำเสีย ที่เข้า ระบบ บำบัด น้ำเสีย (ลบ.ม.)	การระบาย น้ำทิ้งจาก ระบบบำบัด น้ำเสีย (ระบาย/ ไม่ระบาย)	ปริมาณ สารเคมีหรือ สารสกัด ชีวภาพที่ใช้ (ชื่อ/ปริมาณ) (ลิตรหรือ กิโลกรัม)	การทำงานของระบบบำบัดน้ำเสีย							ปริมาณ ตะกอน ส่วนเกิน ที่เกิดขึ้นจาก ระบบบำบัด น้ำเสียที่นำไป กำจัด (ลบ.ม.)	ปัญหา อุปสรรค และแนวทาง แก้ไข	
						ระบบบำบัด น้ำเสีย (ปกติ/ผิดปกติ)	เครื่องสูบน้ำ (ปกติ/ผิดปกติ)	เครื่องเติมอากาศ (ปกติ/ผิดปกติ)	เครื่องกวน/ ผสมน้ำเสีย (ปกติ/ผิดปกติ)	เครื่องกวน/ ผสมสารเคมี (ปกติ/ผิดปกติ)	เครื่องสูบ ตะกอน (ปกติ/ ผิดปกติ)	อื่นๆ (ระบุ) (ปกติ/ ผิดปกติ)			
1/9/2565	1	115	92	ระบาย	-	ปกติ	ปกติ	ปกติ	-	-		-	-	ไม่มี	ฉัฐวุฒิ
2/9/2565	1	121	96.8	ระบาย	-	ปกติ	ปกติ	ปกติ	-	-		-	-	ไม่มี	ฉัฐวุฒิ
3/9/2565	1	114	91.2	ระบาย	-	ปกติ	ปกติ	ปกติ	-	-		-	-	ไม่มี	ฉัฐวุฒิ
4/9/2565	1	129	103.2	ระบาย	-	ปกติ	ปกติ	ปกติ	-	-		-	-	ไม่มี	ฉัฐวุฒิ
5/9/2565	1	149	119.2	ระบาย	-	ปกติ	ปกติ	ปกติ	-	-		-	-	ไม่มี	ฉัฐวุฒิ
6/9/2565	1	108	86.4	ระบาย	-	ปกติ	ปกติ	ปกติ	-	-		-	-	ไม่มี	ศักดิ์ชัย
7/9/2565	1	130	104	ระบาย	-	ปกติ	ปกติ	ปกติ	-	-		-	-	ไม่มี	ศักดิ์ชัย
8/9/2565	1	107	85.6	ระบาย	-	ปกติ	ปกติ	ปกติ	-	-		-	-	ไม่มี	ศักดิ์ชัย
9/9/2565	1	121	96.8	ระบาย	-	ปกติ	ปกติ	ปกติ	-	-		-	-	ไม่มี	ฉัฐวุฒิ
10/9/2565	1	113	90.4	ระบาย	-	ปกติ	ปกติ	ปกติ	-	-		-	-	ไม่มี	ฉัฐวุฒิ
11/9/2565	1	126	100.8	ระบาย	-	ปกติ	ปกติ	ปกติ	-	-		-	-	ไม่มี	ฉัฐวุฒิ
12/9/2565	1	159	127.2	ระบาย	-	ปกติ	ปกติ	ปกติ	-	-		-	-	ไม่มี	ฤกษ์ชัย
13/9/2565	1	123	98.4	ระบาย	-	ปกติ	ปกติ	ปกติ	-	-		-	-	ไม่มี	ฤกษ์ชัย
14/9/2565	1	120	96	ระบาย	-	ปกติ	ปกติ	ปกติ	-	-		-	-	ไม่มี	ฤกษ์ชัย
15/9/2565	1	133	106.4	ระบาย	-	ปกติ	ปกติ	ปกติ	-	-		-	-	ไม่มี	ฤกษ์ชัย
16/9/2565	1	120	96	ระบาย	-	ปกติ	ปกติ	ปกติ	-	-		-	-	ไม่มี	ฤกษ์ชัย
		1988	1590.4												

วัน เดือน ปี															ลายมือชื่อ ผู้บันทึก	
	ปริมาณ การใช้ไฟฟ้า ของระบบ บำบัด น้ำเสีย (หน่วย)	ปริมาณ น้ำใช้ ในทุกกิจกรรม ของ แหล่งกำเนิด มลพิษ (ลบ.ม.)	ปริมาณ น้ำเสีย ที่เข้า ระบบ บำบัด น้ำเสีย (ลบ.ม.)	การระบาย น้ำทิ้งจาก ระบบบำบัด น้ำเสีย (ระบาย/ ไม่ระบาย)	ปริมาณ สารเคมีหรือ ชีวภาพที่ใช้ (ชื่อ/ปริมาณ) (ลิตรหรือ กิโลกรัม)	การทำงานของระบบบำบัดน้ำเสีย								ปริมาณ ตะกอน ส่วนเกิน ที่เกิดขึ้นจาก ระบบบำบัด น้ำเสียที่นำไป กำจัด (ลบ.ม.)		ปัญหา อุปสรรค และแนวทาง แก้ไข
						ระบบบำบัด น้ำเสีย (ปกติ/ผิดปกติ)	เครื่องสูบน้ำ (ปกติ/ผิดปกติ)	เครื่องเติมอากาศ (ปกติ/ผิดปกติ)	เครื่องกวน/ ผสมน้ำเสีย (ปกติ/ผิดปกติ)	เครื่องกวน/ ผสมสารเคมี (ปกติ/ผิดปกติ)	เครื่องสูบลบ (ปกติ/ ผิดปกติ)	อื่นๆ (ระบุ) (ปกติ/ ผิดปกติ)				
17/9/2565	1	118	94.4	ระบาย	-	ปกติ	ปกติ	ปกติ	-	-		-	-	ไม่มี	ช่วงเค	
18/9/2565	1	142	113.6	ระบาย	-	ปกติ	ปกติ	ปกติ	-	-		-	-	ไม่มี	ช่วงเค	
19/9/2565	1	143	114.4	ระบาย	-	ปกติ	ปกติ	ปกติ	-	-		-	-	ไม่มี	ช่วงเค	
20/9/2565	1	114	91.2	ระบาย	-	ปกติ	ปกติ	ปกติ	-	-		-	-	ไม่มี	ช่วงเค	
21/9/2565	1	106	84.8	ระบาย	-	ปกติ	ปกติ	ปกติ	-	-		-	-	ไม่มี	ช่วงเค	
22/9/2565	1	115	92	ระบาย	-	ปกติ	ปกติ	ปกติ	-	-			-	ไม่มี	ศักดิ์ชัย	
23/9/2565	1	116	92.8	ระบาย	-	ปกติ	ปกติ	ปกติ	-	-		-	-	ไม่มี	ศักดิ์ชัย	
24/9/2565	1	111	88.8	ระบาย	-	ปกติ	ปกติ	ปกติ	-	-		-	-	ไม่มี	ศักดิ์ชัย	
25/9/2565	1	167	133.6	ระบาย	-	ปกติ	ปกติ	ปกติ	-	-		-	-	ไม่มี	ศักดิ์ชัย	
26/9/2565	1	80	64	ระบาย	-	ปกติ	ปกติ	ปกติ	-	-		-	-	ไม่มี	ฤกษ์ชัย	
27/9/2565	1	115	92	ระบาย	-	ปกติ	ปกติ	ปกติ	-	-		-	-	ไม่มี	ฤกษ์ชัย	
28/9/2565	1	123	98.4	ระบาย	-	ปกติ	ปกติ	ปกติ	-	-		-	-	ไม่มี	ฤกษ์ชัย	
29/9/2565	1	112	89.6	ระบาย	-	ปกติ	ปกติ	ปกติ						ไม่มี	ณัฐวุฒิ	
30/9/2565	1	125	100	ระบาย	-	ปกติ	ปกติ	ปกติ						ไม่มี	ณัฐวุฒิ	
			0		-											

1687 1349.6

- หมายเหตุ ๑.ให้กรอกสถิติและข้อมูลเฉพาะในกรณีที่มีสถิติและข้อมูลนั้น ๆ ในแต่ละวัน
๒.ในกรณีระบบบำบัดน้ำเสียที่มีการติดตั้งเครื่องตรวจวัดคุณภาพน้ำทั้งแบบอัตโนมัติให้แนบผล
การตรวจวัดคุณภาพน้ำทั้งทุกวันแยกตามพารามิเตอร์ที่ตรวจวัด และทำการสรุปผลเป็น
สถิติและข้อมูลรายเดือน

ขอรับรองว่าการบันทึกสถิติและข้อมูลตามตารางข้างต้นถูกต้องทุกประการ
 เจ้าของหรือผู้ครอบครองแหล่งกำเนิดมลพิษ
 (นายมนต์ชัย อุณหะ.....)
 ผู้ควบคุมระบบบำบัดน้ำเสีย
 (นายณัฐวุฒิ รอดบำรุง.....)
 ใบอนุญาตเลขที่ หมดอายุ
 ออกให้โดย.....
 ผู้รับจ้างให้บริการบำบัดน้ำเสีย
 (.....)
 ใบอนุญาตเลขที่ หมดอายุ
 ออกให้โดย

๓. สรุปผลการทำงานของระบบบำบัดน้ำเสียเป็นรายเดือน

- (๑) ปริมาณการใช้ไฟฟ้าของระบบบำบัดน้ำเสีย (หน่วย) 30
- (๒) ปริมาณน้ำใช้ทุกกิจกรรมในแหล่งกำเนิดมลพิษ ..3,675..(ลบ.ม.)...
- (๓) ปริมาณน้ำเสียที่เข้าระบบบำบัดน้ำเสีย 2,940 (ลบ.ม.)
- (๔) การระบายน้ำทิ้งจากระบบบำบัดน้ำเสีย ระบายทุกวัน
- (๕) ปริมาณสารเคมีหรือสารสกัดชีวภาพที่ใช้ (ลิตรหรือกิโลกรัม) -
- (๖) การทำงานของระบบบำบัดน้ำเสียและอุปกรณ์
- ระบบบำบัดน้ำเสีย ☒ ปกติ ☐ ผิดปกติ (ระบุ)
 - เครื่องสูบน้ำ ☒ ปกติ ☐ ผิดปกติ (ระบุ)
 - เครื่องเติมอากาศ ☒ ปกติ ☐ ผิดปกติ (ระบุ)
 - เครื่องกวน/ผสมน้ำเสีย ☐ ปกติ ☐ ผิดปกติ (ระบุ) -
 - เครื่องกวน/ผสมสารเคมี ☐ ปกติ ☐ ผิดปกติ (ระบุ) -
 - เครื่องสูบละกอน ☐ ปกติ ☐ ผิดปกติ (ระบุ) -
 - อื่นๆ..... ☐ ปกติ ☐ ผิดปกติ (ระบุ) -
- (๗) ปริมาณตะกอนส่วนเกินจากระบบบำบัดน้ำเสียที่นำไปกำจัด (ลบ.ม.) -
- (๘) ปัญหา อุปสรรค และแนวทางแก้ไข..... ฝนตกหนักป้มีเสียบ่อย แต่ส่งซ่อมและมีป้มีสแปร

- คำเตือน ๑. เจ้าของหรือผู้ครอบครองแหล่งกำเนิดมลพิษ ผู้ควบคุมระบบบำบัดน้ำเสีย หรือผู้รับจ้างให้บริการบำบัดน้ำเสียผู้ใดไม่จัดเก็บสถิติข้อมูล หรือไม่ทำบันทึกหรือรายงานตามมาตรา ๘๐ ต้องระวางโทษจำคุกไม่เกินหนึ่งเดือน หรือปรับไม่เกินหนึ่งหมื่นบาทหรือทั้งจำทั้งปรับตามมาตรา ๑๐๖
๒. ผู้ควบคุมระบบบำบัดน้ำเสียหรือผู้รับจ้างให้บริการบำบัดน้ำเสียผู้ใดทำบันทึกหรือรายงานโดยแสดงข้อความอันเป็นเท็จต้องระวางโทษจำคุกไม่เกินหนึ่งปี หรือปรับไม่เกินหนึ่งแสนบาท หรือทั้งจำทั้งปรับตามมาตรา ๑๐๗

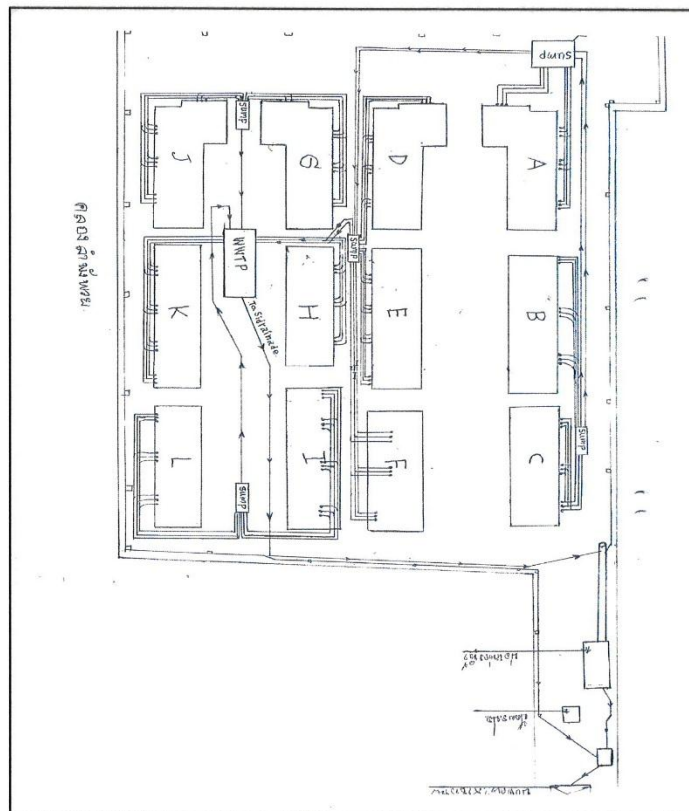
10/65

แบบ ทส. ๑

แบบบันทึกรายละเอียดของสถิติและข้อมูลซึ่งแสดงผลการทำงานของระบบบำบัดน้ำเสีย
ของแหล่งกำเนิดมลพิษ

แหล่งกำเนิดมลพิษตั้งอยู่เลขที่ 9 หมู่ที่ - ซอย ลาดพร้าว 101
ถนน ลาดพร้าว แขวง/ตำบล คลองจั่น เขต/อำเภอ บางกะปิ
จังหวัด กรุงเทพมหานคร โทรศัพท์ 02-3760113 โทรสาร 02-3760114 มีนิติบุคคล
อาคารชุดพหลัมคอนโด ลาดพร้าว 101 เป็นเจ้าของหรือผู้ครอบครองแหล่งกำเนิดมลพิษ ประกอบกิจการ
ประเภท อาคารชุด ใบอนุญาตเลขที่ (ถ้ามี) - ออก ให้ โดย
- หมดยอายุ -

ซึ่งมีแผนผังแสดงการทำงานของระบบบำบัดน้ำเสีย ดังนี้



ได้จัดเก็บสถิติและข้อมูลแสดงผลการทำงานของระบบบำบัดน้ำเสียปรากฏตามตาราง ดังนี้

วัน เดือน ปี	สถิติและข้อมูลที่เกิดขึ้นจากแหล่งกำเนิดมลพิษ														ลายมือชื่อ ผู้บันทึก
	ปริมาณ การใช้ไฟฟ้า ของระบบ บำบัด น้ำเสีย (หน่วย)	ปริมาณ น้ำใช้ ในทุกกิจกรรม ของ แหล่งกำเนิด มลพิษ (ลบ.ม.)	ปริมาณ น้ำเสีย ที่เข้า ระบบ บำบัด น้ำเสีย (ลบ.ม.)	การระบาย น้ำทิ้งจาก ระบบบำบัด น้ำเสีย (ระบาย/ ไม่ระบาย)	ปริมาณ สารเคมีหรือ ชีวภาพที่ใช้ (ชื่อ/ปริมาณ) (ลิตรหรือ กิโลกรัม)	การทำงานของระบบบำบัดน้ำเสีย							ปริมาณ ตะกอน ส่วนเกิน ที่เกิดขึ้นจาก ระบบบำบัด น้ำเสียที่นำไป กำจัด (ลบ.ม.)	ปัญหา อุปสรรค และแนวทาง แก้ไข	
						ระบบบำบัด น้ำเสีย (ปกติ/ผิดปกติ)	เครื่องสูบน้ำ (ปกติ/ผิดปกติ)	เครื่องเติมอากาศ (ปกติ/ผิดปกติ)	เครื่องกวน/ ผสมน้ำเสีย (ปกติ/ผิดปกติ)	เครื่องกวน/ ผสมสารเคมี (ปกติ/ผิดปกติ)	เครื่องสูบ ตะกอน (ปกติ/ ผิดปกติ)	อื่นๆ (ปกติ/ ผิดปกติ)			
1/10/2565	1	100	80	ระบาย	-	ปกติ	ปกติ	ปกติ	-	-		-	-	ไม่มี	ณัฐวุฒิ
2/10/2565	1	122	97.6	ระบาย	-	ปกติ	ปกติ	ปกติ	-	-		-	-	ไม่มี	ณัฐวุฒิ
3/10/2565	1	133	106.4	ระบาย	-	ปกติ	ปกติ	ปกติ	-	-		-	-	ไม่มี	ณัฐวุฒิ
4/10/2565	1	110	88	ระบาย	-	ปกติ	ปกติ	ปกติ	-	-		-	-	ไม่มี	ณัฐวุฒิ
5/10/2565	1	122	97.6	ระบาย	-	ปกติ	ปกติ	ปกติ	-	-		-	-	ไม่มี	ศักดิ์ชัย
6/10/2565	1	107	85.6	ระบาย	-	ปกติ	ปกติ	ปกติ	-	-		-	-	ไม่มี	ศักดิ์ชัย
7/10/2565	1	120	96	ระบาย	-	ปกติ	ปกติ	ปกติ	-	-		-	-	ไม่มี	ศักดิ์ชัย
8/10/2565	1	116	92.8	ระบาย	-	ปกติ	ปกติ	ปกติ	-	-		-	-	ไม่มี	ศักดิ์ชัย
9/10/2565	1	129	103.2	ระบาย	-	ปกติ	ปกติ	ปกติ	-	-		-	-	ไม่มี	อ้อง
10/10/2565	1	138	110.4	ระบาย	-	ปกติ	ปกติ	ปกติ	-	-		-	-	ไม่มี	อ้อง
11/10/2565	1	118	94.4	ระบาย	-	ปกติ	ปกติ	ปกติ	-	-		-	-	ไม่มี	อ้อง
12/10/2565	1	118	94.4	ระบาย	-	ปกติ	ปกติ	ปกติ	-	-		-	-	ไม่มี	อ้อง
13/10/2565	1	108	86.4	ระบาย	-	ปกติ	ปกติ	ปกติ	-	-		-	-	ไม่มี	อ้อง
14/10/2565	1	124	99.2	ระบาย	-	ปกติ	ปกติ	ปกติ	-	-		-	-	ไม่มี	พงศธร
15/10/2565	1	115	92	ระบาย	-	ปกติ	ปกติ	ปกติ	-	-		-	-	ไม่มี	พงศธร
16/10/2565	1	115	92	ระบาย	-	ปกติ	ปกติ	ปกติ	-	-		-	-	ไม่มี	พงศธร

1895 1516

วัน เดือน ปี															ลายมือชื่อ ผู้บันทึก	
	ปริมาณ การใช้ไฟฟ้า ของระบบ บำบัด น้ำเสีย (หน่วย)	ปริมาณ น้ำใช้ ในทุกกิจกรรม ของ แหล่งกำเนิด มลพิษ (ลบ.ม.)	ปริมาณ น้ำเสีย ที่เข้า ระบบ บำบัด น้ำเสีย (ลบ.ม.)	การระบาย น้ำทิ้งจาก ระบบบำบัด น้ำเสีย (ระบาย/ ไม่ระบาย)	ปริมาณ สารเคมีหรือ สารสกัด ชีวภาพที่ใช้ (ชื่อ/ปริมาณ) (ลิตรหรือ กิโลกรัม)	การทำงานของระบบบำบัดน้ำเสีย								ปริมาณ ตะกอน ส่วนเกิน ที่เกิดขึ้นจาก ระบบบำบัด น้ำเสียที่นำไป กำจัด (ลบ.ม.)		ปัญหา อุปสรรค และแนวทาง แก้ไข
						ระบบบำบัด น้ำเสีย (ปกติ/ผิดปกติ)	เครื่องสูบน้ำ (ปกติ/ผิดปกติ)	เครื่องเติมอากาศ (ปกติ/ผิดปกติ)	เครื่องกวน/ ผสมน้ำเสีย (ปกติ/ผิดปกติ)	เครื่องกวน/ ผสมสารเคมี (ปกติ/ผิดปกติ)	เครื่องสูบล ตะกอน (ปกติ/ ผิดปกติ)	อื่นๆ (ระบุ) (ปกติ/ ผิดปกติ)				
17/10/2565	1	113	90.4	ระบาย	-	ปกติ	ปกติ	ปกติ	-	-		-	-	ไม่มี	พงศธร	
18/10/2565	1	122	97.6	ระบาย	-	ปกติ	ปกติ	ปกติ	-	-		-	-	ไม่มี	พงศธร	
19/10/2565	1	129	103.2	ระบาย	-	ปกติ	ปกติ	ปกติ	-	-		-	-	ไม่มี	อ้อง	
20/10/2565	1	115	92	ระบาย	-	ปกติ	ปกติ	ปกติ	-	-		-	-	ไม่มี	อ้อง	
21/10/2565	1	116	92.8	ระบาย	-	ปกติ	ปกติ	ปกติ	-	-		-	-	ไม่มี	อ้อง	
22/10/2565	1	125	100	ระบาย	-	ปกติ	ปกติ	ปกติ	-	-			-	ไม่มี	อ้อง	
23/10/2565	1	111	88.8	ระบาย	-	ปกติ	ปกติ	ปกติ	-	-		-	-	ไม่มี	ณัฐวุฒิ	
24/10/2565	1	118	94.4	ระบาย	-	ปกติ	ปกติ	ปกติ	-	-		-	-	ไม่มี	ณัฐวุฒิ	
25/10/2565	1	135	108	ระบาย	-	ปกติ	ปกติ	ปกติ	-	-		-	-	ไม่มี	ณัฐวุฒิ	
26/10/2565	1	119	95.2	ระบาย	-	ปกติ	ปกติ	ปกติ	-	-		-	-	ไม่มี	ณัฐวุฒิ	
27/10/2565	1	120	96	ระบาย	-	ปกติ	ปกติ	ปกติ	-	-		-	-	ไม่มี	ศักดิ์ชัย	
28/10/2565	1	112	89.6	ระบาย	-	ปกติ	ปกติ	ปกติ	-	-		-	-	ไม่มี	ศักดิ์ชัย	
29/10/2565	1	121	96.8	ระบาย	-	ปกติ	ปกติ	ปกติ						ไม่มี	ศักดิ์ชัย	
30/10/2565	1	114	91.2	ระบาย	-	ปกติ	ปกติ	ปกติ						ไม่มี	ศักดิ์ชัย	
31/10/2565	1	150	120	ระบาย	-	ปกติ	ปกติ	ปกติ						ไม่มี	ศักดิ์ชัย	

1820 1456

- หมายเหตุ ๑.ให้กรอกสถิติและข้อมูลเฉพาะในกรณีที่มีสถิติและข้อมูลนั้น ๆ ในแต่ละวัน
๒.ในกรณีระบบบำบัดน้ำเสียที่มีการติดตั้งเครื่องตรวจวัดคุณภาพน้ำทั้งแบบอัตโนมัติให้แนบผลการตรวจวัดคุณภาพน้ำทั้งทุกวันแยกตามพารามิเตอร์ที่ตรวจวัด และทำการสรุปผลเป็นสถิติและข้อมูลรายเดือน

ขอรับรองว่าการบันทึกสถิติและข้อมูลตามตารางข้างต้นถูกต้องทุกประการ
..... เจ้าของหรือผู้ครอบครองแหล่งกำเนิดมลพิษ
(นายมนตรีชัย อุดมทะ)
..... รอดบำรุง ผู้ควบคุมระบบบำบัดน้ำเสีย
(นายณัฐวุฒิ รอดบำรุง)
ใบอนุญาตเลขที่ หมดอายุ
ออกให้โดย
..... ผู้รับจ้างให้บริการบำบัดน้ำเสีย
(.....)
ใบอนุญาตเลขที่ หมดอายุ
ออกให้โดย

แบบ ทส. ๒

รายงานสรุปผลการดำเนินงานของระบบบำบัดน้ำเสีย

๑. ข้อมูลทั่วไป

แหล่งกำเนิดมลพิษตั้งอยู่เลขที่ 9 หมู่ที่ - ซอย ลาดพร้าว 101 ถนน ลาดพร้าว แขวง/ตำบล คลองจั่น เขต/อำเภอ บางกะปิ จังหวัด กรุงเทพมหานคร โทรศัพท์ 02-3760113 โทรสาร - มีนิติบุคคลอาคารชุดพหลมคอนโดลาดพร้าว 101 เป็นเจ้าของหรือผู้ครอบครองแหล่งกำเนิดมลพิษประกอบกิจการประเภท อาคารชุด

ใบอนุญาตเลขที่ (ถ้ามี) ออกให้โดย หมดอายุ

ในการนี้ขอรายงานสรุปผลการดำเนินงานของระบบบำบัดน้ำเสียของแหล่งกำเนิดมลพิษสำหรับเดือน ตุลาคม พ.ศ. 2565 ตามที่ได้กำหนดในมาตรา ๘๐ แห่งพระราชบัญญัติส่งเสริมและรักษาคุณภาพสิ่งแวดล้อมแห่งชาติ พ.ศ. ๒๕๓๕ ในฐานะ

..... เจ้าของหรือผู้ครอบครองแหล่งกำเนิดมลพิษ (นายมนต์ชัย อุณหกะ)

..... ผู้ควบคุมระบบบำบัดน้ำเสีย (นายณัฐวุฒิ รอดบำรุง)

ใบอนุญาตเลขที่ หมดอายุ

ออกให้โดย

..... ผู้รับจ้างให้บริการบำบัดน้ำเสีย (.....)

ใบอนุญาตเลขที่ หมดอายุ

ออกให้โดย

๒. ข้อมูลเกี่ยวกับระบบบำบัดน้ำเสีย และแหล่งรองรับน้ำทิ้ง

- (๑) ประเภท/ชนิดของระบบบำบัดน้ำเสีย แอควีเวตเต็ดสลัดจ์(AS)
- ความสามารถในการรองรับน้ำเสียของระบบบำบัดน้ำเสีย 290 ลบ.ม./วัน
- (๒) การทำงานของระบบบำบัดน้ำเสีย ☒ แบบต่อเนื่อง 8 ชั่วโมง/วัน ☐ แบบไม่ต่อเนื่อง (ระบุ)
- (๓) อุปกรณ์และเครื่องมือที่ใช้ในระบบบำบัดน้ำเสีย ☒ เครื่องสูบน้ำ ☒ เครื่องเติมอากาศ ☐ เครื่องกวนผสมน้ำเสีย ☐ เครื่องกวนผสมสารเคมี ☐ เครื่องสูบลำโพง ☐ อื่น ๆ (ระบุ)
- (๔) แหล่งรองรับน้ำทิ้ง (ระบุ) . ลงสู่รางและท่อน้ำสาธารณะกรุงเทพมหานคร
- (๕) วิธีการจัดการตะกอนที่เกิดขึ้นจากระบบบำบัดน้ำเสียและวิธีการกำจัด ประสานงานจัดจ้างรถสูบสิ่งปฏิกูล

๓. สรุปผลการทำงานของระบบบำบัดน้ำเสียเป็นรายเดือน

- (๑) ปริมาณการใช้ไฟฟ้าของระบบบำบัดน้ำเสีย (หน่วย) 31.....
- (๒) ปริมาณน้ำใช้ทุกกิจกรรมในแหล่งกำเนิดมลพิษ 3,715..(ลบ.ม.)....
- (๓) ปริมาณน้ำเสียที่เข้าระบบบำบัดน้ำเสีย 2,972....(ลบ.ม.)
- (๔) การระบายน้ำทั้งจากระบบบำบัดน้ำเสีย ระบายทุกวัน.....
- (๕) ปริมาณสารเคมีหรือสารสกัดชีวภาพที่ใช้ (ลิตรหรือกิโลกรัม) -.....
- (๖) การทำงานของระบบบำบัดน้ำเสียและอุปกรณ์
- ระบบบำบัดน้ำเสีย ☒ ปกติ ☐ ผิดปกติ (ระบุ)
 - เครื่องสูบน้ำ ☒ ปกติ ☐ ผิดปกติ (ระบุ)
 - เครื่องเติมอากาศ ☒ ปกติ ☐ ผิดปกติ (ระบุ)
 - เครื่องกวนผสมน้ำเสีย ☐ ปกติ ☐ ผิดปกติ (ระบุ) -.....
 - เครื่องกวนผสมสารเคมี ☐ ปกติ ☐ ผิดปกติ (ระบุ) -.....
 - เครื่องสูบลตะกอน ☐ ปกติ ☐ ผิดปกติ (ระบุ) -.....
 - อื่นๆ ☐ ปกติ ☐ ผิดปกติ (ระบุ) -.....
- (๗) ปริมาณตะกอนส่วนเกินจากระบบบำบัดน้ำเสียที่นำไปกำจัด (ลบ.ม.) -.....
- (๘) ปัญหา อุปสรรค และแนวทางแก้ไข ไม่มี.....

- คำเตือน ๑. เจ้าของหรือผู้ครอบครองแหล่งกำเนิดมลพิษ ผู้ควบคุมระบบบำบัดน้ำเสีย หรือผู้รับจ้างให้บริการบำบัดน้ำเสียผู้ใดไม่จัดเก็บสถิติข้อมูล หรือไม่ทำบันทึกหรือรายงานตามมาตรา ๘๐ ต้องระวางโทษจำคุกไม่เกินหนึ่งเดือน หรือปรับไม่เกินหนึ่งหมื่นบาทหรือทั้งจำทั้งปรับตามมาตรา ๑๐๖
๒. ผู้ควบคุมระบบบำบัดน้ำเสียหรือผู้รับจ้างให้บริการบำบัดน้ำเสียผู้ใดทำบันทึกหรือรายงานโดยแสดงข้อความอันเป็นเท็จต้องระวางโทษจำคุกไม่เกินหนึ่งปี หรือปรับไม่เกินหนึ่งแสนบาท หรือทั้งจำทั้งปรับตามมาตรา ๑๐๗

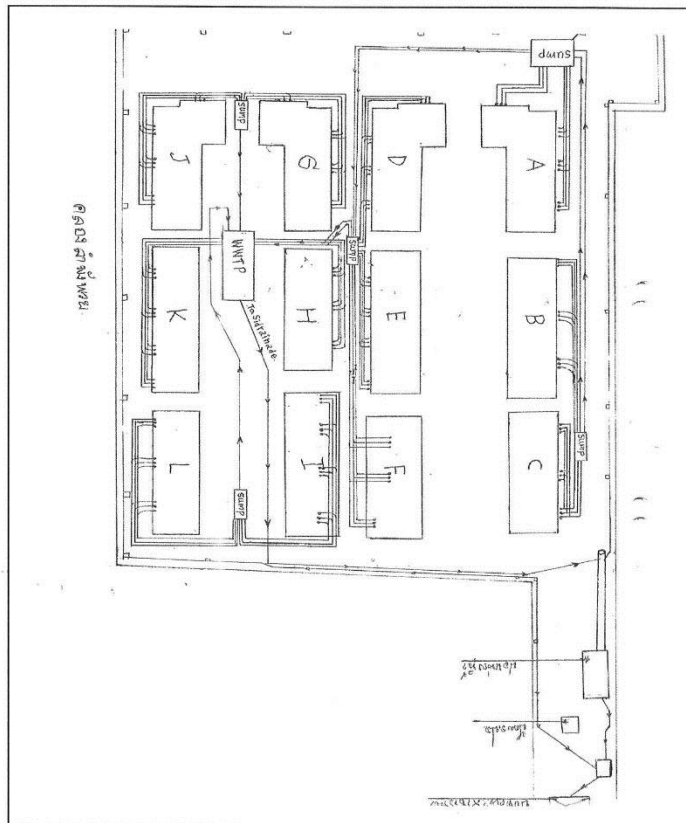
11/65

แบบ ทส. ๑

แบบบันทึกรายละเอียดของสถิติและข้อมูลซึ่งแสดงผลการทำงานของระบบบำบัดน้ำเสีย
ของแหล่งกำเนิดมลพิษ

แหล่งกำเนิดมลพิษตั้งอยู่เลขที่ 9 หมู่ที่ - ซอย ลาดพร้าว 101
ถนน ลาดพร้าว แขวง/ตำบล คลองจั่น เขต/อำเภอ บางกะปิ
จังหวัด กรุงเทพมหานคร โทรศัพท์ 02-3760113 โทรสาร 02-3760114 มีนิติบุคคล
อาคารชุดพหลมคอนโด ลาดพร้าว 101 เป็นเจ้าของหรือผู้ครอบครองแหล่งกำเนิดมลพิษ ประกอบกิจการ
ประเภท อาคารชุด ใบอนุญาตเลขที่ (ถ้ามี) - ออก ให้ โดย
- หมดอายุ -

ซึ่งมีแผนผังแสดงการทำงานของระบบบำบัดน้ำเสีย ดังนี้



ได้จัดเก็บสถิติและข้อมูลแสดงผลการทำงานของระบบบำบัดน้ำเสียปรากฏตามตาราง ดังนี้

วัน เดือน ปี	สถิติและข้อมูลที่เกี่ยวข้องจากแหล่งกำเนิดมลพิษ														ลายมือชื่อ ผู้บันทึก	
	ปริมาณ การใช้ไฟฟ้า ของระบบ บำบัด น้ำเสีย (หน่วย)	ปริมาณ น้ำใช้ ในทุกกิจกรรม ของ แหล่งกำเนิด มลพิษ (ลบ.ม.)	ปริมาณ น้ำเสีย ที่เข้า ระบบ บำบัด น้ำเสีย (ลบ.ม.)	การระบาย น้ำทิ้งจาก ระบบบำบัด น้ำเสีย (ระบาย/ ไม่ระบาย)	ปริมาณ สารเคมีหรือ สารสกัด ชีวภาพที่ใช้ (ชื่อ/ปริมาณ) (ลิตรหรือ กิโลกรัม)	การทำงานของระบบบำบัดน้ำเสีย								ปริมาณ ตะกอน ส่วนเกิน ที่เกิดขึ้นจาก ระบบบำบัด น้ำเสียที่นำไป กำจัด (ลบ.ม.)		ปัญหา อุปสรรค และแนวทาง แก้ไข
						ระบบบำบัด น้ำเสีย (ปกติ/ผิดปกติ)	เครื่องสูบน้ำ (ปกติ/ผิดปกติ)	เครื่องเติมอากาศ (ปกติ/ผิดปกติ)	เครื่องกวน/ ผสมน้ำเสีย (ปกติ/ผิดปกติ)	เครื่องกวน/ ผสมสารเคมี (ปกติ/ผิดปกติ)	เครื่องสูบ ตะกอน (ปกติ/ ผิดปกติ)	อื่นๆ (ระบุ) (ปกติ/ ผิดปกติ)				
1/11/2565	1	116	92.8	ระบาย	-	ปกติ	ปกติ	ปกติ	-	-		-	-	ไม่มี	ณัฐวุฒิ	
2/11/2565	1	99	79.2	ระบาย	-	ปกติ	ปกติ	ปกติ	-	-		-	-	ไม่มี	ศักดิ์ชัย	
3/11/2565	1	115	92	ระบาย	-	ปกติ	ปกติ	ปกติ	-	-		-	-	ไม่มี	ศักดิ์ชัย	
4/11/2565	1	132	105.6	ระบาย	-	ปกติ	ปกติ	ปกติ	-	-		-	-	ไม่มี	ณัฐวุฒิ	
5/11/2565	1	105	84	ระบาย	-	ปกติ	ปกติ	ปกติ	-	-		-	-	ไม่มี	ณัฐวุฒิ	
6/11/2565	1	121	96.8	ระบาย	-	ปกติ	ปกติ	ปกติ	-	-		-	-	ไม่มี	พงศธร	
7/11/2565	1	140	112	ระบาย	-	ปกติ	ปกติ	ปกติ	-	-		-	-	ไม่มี	พงศธร	
8/11/2565	1	117	93.6	ระบาย	-	ปกติ	ปกติ	ปกติ	-	-		-	-	ไม่มี	พงศธร	
9/11/2565	1	105	84	ระบาย	-	ปกติ	ปกติ	ปกติ	-	-		-	-	ไม่มี	พงศธร	
10/11/2565	1	117	93.6	ระบาย	-	ปกติ	ปกติ	ปกติ	-	-		-	-	ไม่มี	พงศธร	
11/11/2565	1	126	100.8	ระบาย	-	ปกติ	ปกติ	ปกติ	-	-		-	-	ไม่มี	อ้อง	
12/11/2565	1	98	78.4	ระบาย	-	ปกติ	ปกติ	ปกติ	-	-		-	-	ไม่มี	อ้อง	
13/11/2565	1	124	99.2	ระบาย	-	ปกติ	ปกติ	ปกติ	-	-		-	-	ไม่มี	อ้อง	
14/11/2565	1	156	124.8	ระบาย	-	ปกติ	ปกติ	ปกติ	-	-		-	-	ไม่มี	ณัฐวุฒิ	
15/11/2565	1	93	74.4	ระบาย	-	ปกติ	ปกติ	ปกติ	-	-		-	-	ไม่มี	ณัฐวุฒิ	
16/11/2565	1	101	80.8	ระบาย	-	ปกติ	ปกติ	ปกติ	-	-		-	-	ไม่มี	ณัฐวุฒิ	


1865 1492

วัน เดือน ปี	ปริมาณ การใช้ไฟฟ้า ของระบบ บำบัด น้ำเสีย (หน่วย)	ปริมาณ น้ำใช้ ในทุกกิจกรรม ของ แหล่งกำเนิด มลพิษ (ลบ.ม.)	ปริมาณ น้ำเสีย ที่เข้า ระบบ บำบัด น้ำเสีย (ลบ.ม.)	การระบาย น้ำทิ้งจาก ระบบบำบัด น้ำเสีย (ระบาย/ ไม่ระบาย)	ปริมาณ สารเคมีหรือ สารสกัด ชีวภาพที่ใช้ (ชื่อ/ปริมาณ) (ลิตรหรือ กิโลกรัม)	การทำงานของระบบบำบัดน้ำเสีย							ปริมาณ ตะกอน ส่วนเกิน ที่เกิดขึ้นจาก ระบบบำบัด น้ำเสียที่นำไป กำจัด (ลบ.ม.)	ปัญหา อุปสรรค และแนวทาง แก้ไข	ลายมือชื่อ ผู้บันทึก
						ระบบบำบัด น้ำเสีย (ปกติ/ผิดปกติ)	เครื่องสูบน้ำ (ปกติ/ผิดปกติ)	เครื่องเติมอากาศ (ปกติ/ผิดปกติ)	เครื่องกวน/ ผสมน้ำเสีย (ปกติ/ผิดปกติ)	เครื่องกวน/ ผสมสารเคมี (ปกติ/ผิดปกติ)	เครื่องสูบล ตะกอน (ปกติ/ ผิดปกติ)	อื่นๆ (ระบุ) (ปกติ/ ผิดปกติ)			
17/11/2565	1	112	89.6	ระบาย	-	ปกติ	ปกติ	ปกติ	-	-		-	-	ไม่มี	พงศธร
18/11/2565	1	104	83.2	ระบาย	-	ปกติ	ปกติ	ปกติ	-	-		-	-	ไม่มี	พงศธร
19/11/2565	1	102	81.6	ระบาย	-	ปกติ	ปกติ	ปกติ	-	-		-	-	ไม่มี	อ้อง
20/11/2565	1	120	96	ระบาย	-	ปกติ	ปกติ	ปกติ	-	-		-	-	ไม่มี	อ้อง
21/11/2565	1	123	98.4	ระบาย	-	ปกติ	ปกติ	ปกติ	-	-		-	-	ไม่มี	อ้อง
22/11/2565	1	103	82.4	ระบาย	-	ปกติ	ปกติ	ปกติ	-	-		-	-	ไม่มี	อ้อง
23/11/2565	1	115	92	ระบาย	-	ปกติ	ปกติ	ปกติ	-	-		-	-	ไม่มี	ฉัฐวุฒิ
24/11/2565	1	111	88.8	ระบาย	-	ปกติ	ปกติ	ปกติ	-	-		-	-	ไม่มี	ฉัฐวุฒิ
25/11/2565	1	100	80	ระบาย	-	ปกติ	ปกติ	ปกติ	-	-		-	-	ไม่มี	ฉัฐวุฒิ
26/11/2565	1	112	89.6	ระบาย	-	ปกติ	ปกติ	ปกติ	-	-		-	-	ไม่มี	ฉัฐวุฒิ
27/11/2565	1	103	82.4	ระบาย	-	ปกติ	ปกติ	ปกติ	-	-		-	-	ไม่มี	ศักดิ์ชัย
28/11/2565	1	124	99.2	ระบาย	-	ปกติ	ปกติ	ปกติ	-	-		-	-	ไม่มี	พงศธร
29/11/2565	1	116	92.8	ระบาย	-	ปกติ	ปกติ	ปกติ						ไม่มี	พงศธร
30/11/2565	1	108	86.4	ระบาย	-	ปกติ	ปกติ	ปกติ						ไม่มี	พงศธร
			0		-										

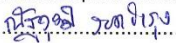
1553 1242.4

- หมายเหตุ ๑.ให้กรอกสถิติและข้อมูลเฉพาะในกรณีที่มีสถิติและข้อมูลนั้นๆ ในแต่ละวัน
๒.ในกรณีระบบบำบัดน้ำเสียที่มีการติดตั้งเครื่องตรวจวัดคุณภาพน้ำทั้งแบบอัตโนมัติให้แนบผลการตรวจวัดคุณภาพน้ำทั้งทุกวันแยกตามพารามิเตอร์ที่ตรวจวัด และทำการสรุปผลเป็นสถิติและข้อมูลรายเดือน

ขอรับรองว่าการบันทึกสถิติและข้อมูลตามตารางข้างต้นถูกต้องทุกประการ

.....  เจ้าของหรือผู้ครอบครองแหล่งกำเนิดมลพิษ

(นายมนต์ชัย อดุณหะ.....)

.....  ผู้ควบคุมระบบบำบัดน้ำเสีย

(นายณัฐวุฒิ รอดบำรุง.....)

ใบอนุญาตเลขที่ หมดอายุ

ออกให้โดย.....

..... ผู้รับจ้างให้บริการบำบัดน้ำเสีย

(.....)

ใบอนุญาตเลขที่ หมดอายุ

ออกให้โดย

แบบ ทส. ๒

รายงานสรุปผลการทำงานของระบบบำบัดน้ำเสีย

๑. ข้อมูลทั่วไป

แหล่งกำเนิดมลพิษตั้งอยู่เลขที่ 9 หมู่ที่ - ซอยลาดพร้าว 101 ถนนลาดพร้าว แขวง/ตำบล คลองจั่น เขต/อำเภอ บางกะปิ จังหวัด กรุงเทพมหานคร โทรศัพท์ 02-3760113 โทรสาร - มีนิติบุคคลอาคารชุดพหลมคอนโดลาตพร้าว 101 เป็นเจ้าของหรือผู้ครอบครองแหล่งกำเนิดมลพิษประกอบกิจการประเภท อาคารชุด

ใบอนุญาตเลขที่ (ถ้ามี) ออกให้โดย - หมดอายุ -

ในการนี้ขอรายงานสรุปผลการทำงานของระบบบำบัดน้ำเสียของแหล่งกำเนิดมลพิษสำหรับเดือน พ.ย. พ.ศ. 2565 ตามที่ได้กำหนดในมาตรา ๘๐ แห่งพระราชบัญญัติส่งเสริมและรักษาคุณภาพสิ่งแวดล้อมแห่งชาติ พ.ศ. ๒๕๓๕ ในฐานะ

เจ้าของหรือผู้ครอบครองแหล่งกำเนิดมลพิษ (นายมนตรีชัย อุณหะ)

ผู้ควบคุมระบบบำบัดน้ำเสีย (นายณัฐวุฒิ รอดบำรุง)

ใบอนุญาตเลขที่ หมดอายุ ออกให้โดย

ผู้รับจ้างให้บริการบำบัดน้ำเสีย ()

ใบอนุญาตเลขที่ หมดอายุ ออกให้โดย

๒. ข้อมูลเกี่ยวกับระบบบำบัดน้ำเสีย และแหล่งรองรับน้ำทิ้ง

(๑) ประเภท/ชนิดของระบบบำบัดน้ำเสีย แอวกติเวตเต็ดสลด(AS)

ความสามารถในการรองรับน้ำเสียของระบบบำบัดน้ำเสีย 290 ลบ.ม./วัน

(๒) การทำงานของระบบบำบัดน้ำเสีย ☒ แบบต่อเนื่อง 8 ชั่วโมง/วัน ☐ แบบไม่ต่อเนื่อง (ระบุ)

(๓) อุปกรณ์และเครื่องมือที่ใช้ในระบบบำบัดน้ำเสีย ☒ เครื่องสูบน้ำ ☒ เครื่องเติมอากาศ ☐ เครื่องกวนผสมน้ำเสีย ☐ เครื่องกวนผสมสารเคมี ☐ เครื่องสูบลตะกอน ☐ อื่น ๆ (ระบุ)

(๔) แหล่งรองรับน้ำทิ้ง (ระบุ) ลงสู่รางและท่อน้ำสาธารณะกรุงเทพมหานคร

(๕) วิธีจัดการตะกอนที่เกิดขึ้นจากระบบบำบัดน้ำเสียและวิธีการกำจัด ประสานงานจัดจ้างรถสูบสิ่งปฏิกูล

๓. สรุปผลการทำงานของระบบบำบัดน้ำเสียเป็นรายเดือน

- (๑) ปริมาณการใช้ไฟฟ้าของระบบบำบัดน้ำเสีย (หน่วย) ~~๓๓~~ 30 หน่วย
- (๒) ปริมาณน้ำใช้ทุกกิจกรรมในแหล่งกำเนิดมลพิษ ~~3,418~~ (ลบ.ม.) 3,418 ลบ.ม.
- (๓) ปริมาณน้ำเสียที่เข้าระบบบำบัดน้ำเสีย ~~2,972~~ (ลบ.ม.) 2,734.4 ลบ.ม.
- (๔) การระบายน้ำทิ้งจากระบบบำบัดน้ำเสีย ระบายทุกวัน
- (๕) ปริมาณสารเคมีหรือสารสกัดชีวภาพที่ใช้ (ลิตรหรือกิโลกรัม) -
- (๖) การทำงานของระบบบำบัดน้ำเสียและอุปกรณ์
- ระบบบำบัดน้ำเสีย ☒ ปกติ ☐ ผิดปกติ (ระบุ)
 - เครื่องสูบน้ำ ☒ ปกติ ☐ ผิดปกติ (ระบุ)
 - เครื่องเติมอากาศ ☒ ปกติ ☐ ผิดปกติ (ระบุ)
 - เครื่องกวนผสมน้ำเสีย ☐ ปกติ ☐ ผิดปกติ (ระบุ) -
 - เครื่องกวนผสมสารเคมี ☐ ปกติ ☐ ผิดปกติ (ระบุ) -
 - เครื่องสูบละกอน ☐ ปกติ ☐ ผิดปกติ (ระบุ) -
 - อื่นๆ ☐ ปกติ ☐ ผิดปกติ (ระบุ) -
- (๗) ปริมาณตะกอนส่วนเกินจากระบบบำบัดน้ำเสียที่นำไปกำจัด (ลบ.ม.) -
- (๘) ปัญหา อุปสรรค และแนวทางแก้ไข ไม่มี

- คำเตือน ๑. เจ้าของหรือผู้ครอบครองแหล่งกำเนิดมลพิษ ผู้ควบคุมระบบบำบัดน้ำเสีย หรือผู้รับจ้างให้บริการบำบัดน้ำเสียผู้ใดไม่จัดเก็บสถิติข้อมูล หรือไม่ทำบันทึกหรือรายงานตามมาตรา ๘๐ ต้องระวางโทษจำคุกไม่เกินหนึ่งเดือน หรือปรับไม่เกินหนึ่งหมื่นบาทหรือทั้งจำทั้งปรับตามมาตรา ๑๐๖
๒. ผู้ควบคุมระบบบำบัดน้ำเสียหรือผู้รับจ้างให้บริการบำบัดน้ำเสียผู้ใดทำบันทึกหรือรายงานโดยแสดงข้อความอันเป็นเท็จต้องระวางโทษจำคุกไม่เกินหนึ่งปี หรือปรับไม่เกินหนึ่งแสนบาท หรือทั้งจำทั้งปรับตามมาตรา ๑๐๗

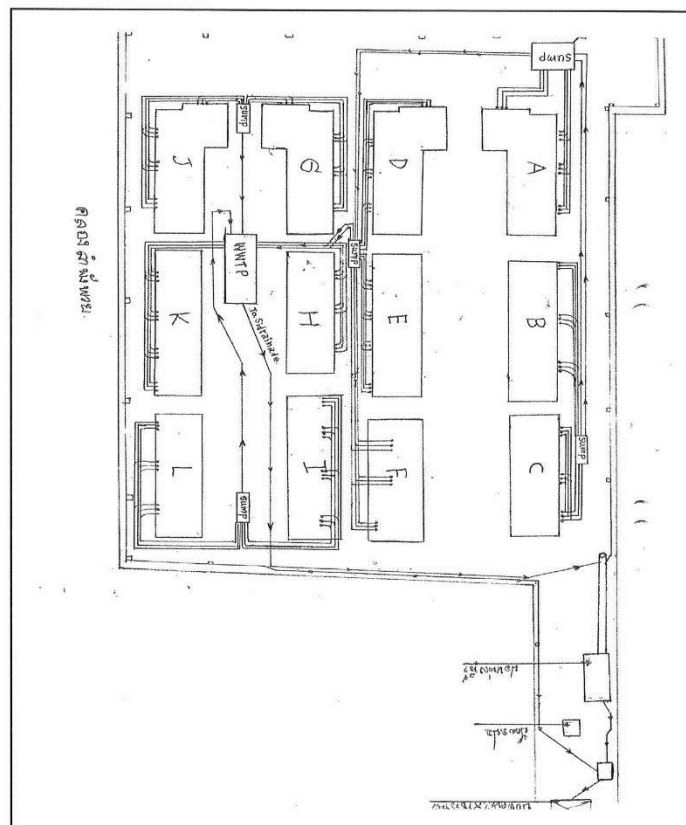
12/65

แบบ ทส. ๑

แบบบันทึกรายละเอียดของสถิติและข้อมูลซึ่งแสดงผลการทำงานของระบบบำบัดน้ำเสีย
ของแหล่งกำเนิดมลพิษ

แหล่งกำเนิดมลพิษตั้งอยู่เลขที่ 9 หมู่ที่ - ซอย ลาดพร้าว 101
ถนน ลาดพร้าว แขวง/ตำบล คลองจั่น เขต/อำเภอ บางกะปิ
จังหวัด กรุงเทพมหานคร โทรศัพท์ 02-3760113 โทรสาร 02-3760114 มีนิติบุคคล
อาคารชุดพหลมคอนโด ลาดพร้าว 101 เป็นเจ้าของหรือผู้ครอบครองแหล่งกำเนิดมลพิษ ประกอบกิจการ
ประเภท อาคารชุด ใบอนุญาตเลขที่ (ถ้ามี) - ออก ให้ โดย
- หมดยอายุ -

ซึ่งมีแผนผังแสดงการทำงานของระบบบำบัดน้ำเสีย ดังนี้



ได้จัดเก็บสถิติและข้อมูลแสดงผลการทำงานของระบบบำบัดน้ำเสียปรากฏตามตาราง ดังนี้

วัน เดือน ปี	สถิติและข้อมูลที่เกี่ยวข้องจากแหล่งกำเนิดมลพิษ														ลายมือชื่อ ผู้บันทึก	
	ปริมาณ การใช้ไฟฟ้า ของระบบ บำบัด น้ำเสีย (หน่วย)	ปริมาณ น้ำใช้ ในทุกกิจกรรม ของ แหล่งกำเนิด มลพิษ (ลบ.ม.)	ปริมาณ น้ำเสีย ที่เข้า ระบบ บำบัด น้ำเสีย (ลบ.ม.)	การระบาย น้ำทิ้งจาก ระบบบำบัด น้ำเสีย (ระบาย/ ไม่ระบาย)	ปริมาณ สารเคมีหรือ สารสกัด ชีวภาพที่ใช้ (ชื่อ/ปริมาณ) (ลิตรหรือ กิโลกรัม)	การทำงานของระบบบำบัดน้ำเสีย								ปริมาณ ตะกอน ส่วนเกิน ที่เกิดขึ้นจาก ระบบบำบัด น้ำเสียที่นำไป กำจัด (ลบ.ม.)		ปัญหา อุปสรรค และแนวทาง แก้ไข
						ระบบบำบัด น้ำเสีย (ปกติ/ผิดปกติ)	เครื่องสูบน้ำ (ปกติ/ผิดปกติ)	เครื่องเติมอากาศ (ปกติ/ผิดปกติ)	เครื่องกวน/ ผสมน้ำเสีย (ปกติ/ผิดปกติ)	เครื่องกวน/ ผสมสารเคมี (ปกติ/ผิดปกติ)	เครื่องสูบ ตะกอน (ปกติ/ ผิดปกติ)	อื่นๆ (ระบุ) (ปกติ/ ผิดปกติ)				
1/12/2565	1	110	88	ระบาย	-	ปกติ	ปกติ	ปกติ	-	-		-	-	ไม่มี	พงศธร	
2/12/2565	1	106	84.8	ระบาย	-	ปกติ	ปกติ	ปกติ	-	-		-	-	ไม่มี	ณัฐวุฒิ	
3/12/2565	1	106	84.8	ระบาย	-	ปกติ	ปกติ	ปกติ	-	-		-	-	ไม่มี	พงศธร	
4/12/2565	1	118	94.4	ระบาย	-	ปกติ	ปกติ	ปกติ	-	-		-	-	ไม่มี	ณัฐวุฒิ	
5/12/2565	1	98	78.4	ระบาย	-	ปกติ	ปกติ	ปกติ	-	-		-	-	ไม่มี	ณัฐวุฒิ	
6/12/2565	1	128	102.4	ระบาย	-	ปกติ	ปกติ	ปกติ	-	-		-	-	ไม่มี	พงศธร	
7/12/2565	1	110	88	ระบาย	-	ปกติ	ปกติ	ปกติ	-	-		-	-	ไม่มี	พงศธร	
8/12/2565	1	99	79.2	ระบาย	-	ปกติ	ปกติ	ปกติ	-	-		-	-	ไม่มี	ปอนด์	
9/12/2565	1	118	94.4	ระบาย	-	ปกติ	ปกติ	ปกติ	-	-		-	-	ไม่มี	ปอนด์	
10/12/2565	1	102	81.6	ระบาย	-	ปกติ	ปกติ	ปกติ	-	-		-	-	ไม่มี	ปอนด์	
11/12/2565	1	127	101.6	ระบาย	-	ปกติ	ปกติ	ปกติ	-	-		-	-	ไม่มี	ณัฐวุฒิ	
12/12/2565	1	124	99.2	ระบาย	-	ปกติ	ปกติ	ปกติ	-	-		-	-	ไม่มี	ณัฐวุฒิ	
13/12/2565	1	125	100	ระบาย	-	ปกติ	ปกติ	ปกติ	-	-		-	-	ไม่มี	ณัฐวุฒิ	
14/12/2565	1	113	90.4	ระบาย	-	ปกติ	ปกติ	ปกติ	-	-		-	-	ไม่มี	ฤกษ์ชัย	
15/12/2565	1	110	88	ระบาย	-	ปกติ	ปกติ	ปกติ	-	-		-	-	ไม่มี	ฤกษ์ชัย	
16/12/2565	1	121	96.8	ระบาย	-	ปกติ	ปกติ	ปกติ	-	-		-	-	ไม่มี	ฤกษ์ชัย	
1815 1452																

วัน เดือน ปี	ปริมาณ การใช้ไฟฟ้า ของระบบ บำบัด น้ำเสีย (หน่วย)	ปริมาณ น้ำใช้ ในทุกกิจกรรม ของ แหล่งกำเนิด มลพิษ (ลบ.ม.)	ปริมาณ น้ำเสีย ที่เข้า ระบบ บำบัด น้ำเสีย (ลบ.ม.)	การระบาย น้ำทิ้งจาก ระบบบำบัด น้ำเสีย (ระบาย/ ไม่ระบาย)	ปริมาณ สารเคมีหรือ สารสกัด ชีวภาพที่ใช้ (ชื่อ/ปริมาณ) (ลิตรหรือ กิโลกรัม)	การทำงานของระบบบำบัดน้ำเสีย							ปริมาณ ตะกอน ส่วนเกิน ที่เกิดขึ้นจาก ระบบบำบัด น้ำเสียที่นำไป กำจัด (ลบ.ม.)	ปัญหา อุปสรรค และแนวทาง แก้ไข	ลายมือชื่อ ผู้บันทึก
						ระบบบำบัด น้ำเสีย (ปกติ/ผิดปกติ)	เครื่องสูบน้ำ (ปกติ/ผิดปกติ)	เครื่องเติมอากาศ (ปกติ/ผิดปกติ)	เครื่องกวน/ ผสมน้ำเสีย (ปกติ/ผิดปกติ)	เครื่องกวน/ ผสมสารเคมี (ปกติ/ผิดปกติ)	เครื่องสูบลบ (ปกติ/ ผิดปกติ)	อื่นๆ (ระบุ) (ปกติ/ ผิดปกติ)			
17/12/2565	1	112	89.6	ระบาย	-	ปกติ	ปกติ	ปกติ	-	-		-	-	ไม่มี	ฤกษ์ชัย
18/12/2565	1	118	94.4	ระบาย	-	ปกติ	ปกติ	ปกติ	-	-		-	-	ไม่มี	ฤกษ์ชัย
19/12/2565	1	129	103.2	ระบาย	-	ปกติ	ปกติ	ปกติ	-	-		-	-	ไม่มี	ฤกษ์ชัย
20/12/2565	1	113	90.4	ระบาย	-	ปกติ	ปกติ	ปกติ	-	-		-	-	ไม่มี	พงศธร
21/12/2565	1	105	84	ระบาย	-	ปกติ	ปกติ	ปกติ	-	-		-	-	ไม่มี	พงศธร
22/12/2565	1	113	90.4	ระบาย	-	ปกติ	ปกติ	ปกติ	-	-		-	-	ไม่มี	พงศธร
23/12/2565	1	110	88	ระบาย	-	ปกติ	ปกติ	ปกติ	-	-		-	-	ไม่มี	พงศธร
24/12/2565	1	114	91.2	ระบาย	-	ปกติ	ปกติ	ปกติ	-	-		-	-	ไม่มี	ณัฐวุฒิ
25/12/2565	1	121	96.8	ระบาย	-	ปกติ	ปกติ	ปกติ	-	-		-	-	ไม่มี	ณัฐวุฒิ
26/12/2565	1	128	102.4	ระบาย	-	ปกติ	ปกติ	ปกติ	-	-		-	-	ไม่มี	ณัฐวุฒิ
27/12/2565	1	120	96	ระบาย	-	ปกติ	ปกติ	ปกติ	-	-		-	-	ไม่มี	ณัฐวุฒิ
28/12/2565	1	110	88	ระบาย	-	ปกติ	ปกติ	ปกติ	-	-		-	-	ไม่มี	ปอนด์
29/12/2565	1	118	94.4	ระบาย	-	ปกติ	ปกติ	ปกติ						ไม่มี	ปอนด์
30/12/2565	1	98	78.4	ระบาย	-	ปกติ	ปกติ	ปกติ						ไม่มี	ปอนด์
31/12/2565	1	108	86.4	ระบาย	-	ปกติ	ปกติ	ปกติ						ไม่มี	ปอนด์

1717 1373.6

- หมายเหตุ ๑.ให้กรอกสถิติและข้อมูลเฉพาะในกรณีที่มีสถิติและข้อมูลนั้น ๆ ในแต่ละวัน
๒.ในกรณีระบบบำบัดน้ำเสียที่มีการติดตั้งเครื่องตรวจวัดคุณภาพน้ำทั้งแบบอัตโนมัติให้แนบผลการตรวจวัดคุณภาพน้ำทั้งทุกวันแยกตามพารามิเตอร์ที่ตรวจวัด และทำการสรุปผลเป็นสถิติและข้อมูลรายเดือน

ขอรับรองว่าการบันทึกสถิติและข้อมูลตามตารางข้างต้นถูกต้องทุกประการ

..... เจ้าของหรือผู้ครอบครองแหล่งกำเนิดมลพิษ

(นายมนต์ชัย อุณหกะ))

..... ผู้ควบคุมระบบบำบัดน้ำเสีย

(นายณัฐวุฒิ รอดบำรุง))

ใบอนุญาตเลขที่ หมดอายุ

ออกให้โดย.....

..... ผู้รับจ้างให้บริการบำบัดน้ำเสีย

(.....)

ใบอนุญาตเลขที่ หมดอายุ

ออกให้โดย

แบบ ทส. ๒

รายงานสรุปผลการทำงานของระบบบำบัดน้ำเสีย

๑. ข้อมูลทั่วไป

แหล่งกำเนิดมลพิษตั้งอยู่เลขที่ 9 หมู่ที่ - ซอย ลาดพร้าว 101 ถนน ลาดพร้าว แขวง/ตำบล คลองจั่น เขต/อำเภอ บางกะปิ จังหวัด กรุงเทพมหานคร โทรศัพท์ 02-3760113 โทรสาร - มีนิติบุคคลอาคารชุดพหลมคอนโดลาดพร้าว 101 เป็นเจ้าของหรือผู้ครอบครองแหล่งกำเนิดมลพิษประกอบกิจการประเภท อาคารชุด

ใบอนุญาตเลขที่ (ถ้ามี) ออกให้โดย - หมดอายุ -

ในการนี้ขอรายงานสรุปผลการทำงานของระบบบำบัดน้ำเสียของแหล่งกำเนิดมลพิษสำหรับเดือน ธ.ค. พ.ศ. 2565 ตามที่ได้กำหนดในมาตรา ๘๐ แห่งพระราชบัญญัติส่งเสริมและรักษาคุณภาพสิ่งแวดล้อมแห่งชาติ พ.ศ. ๒๕๓๕ ในฐานะ

(นายมนต์ชัย อุณหทะ) เจ้าของหรือผู้ครอบครองแหล่งกำเนิดมลพิษ

(นายณัฐวุฒิ รอดบำรุง) ผู้ควบคุมระบบบำบัดน้ำเสีย

ใบอนุญาตเลขที่ หมดอายุ

ออกให้โดย

ผู้รับจ้างให้บริการบำบัดน้ำเสีย

()

ใบอนุญาตเลขที่ หมดอายุ

ออกให้โดย

๒. ข้อมูลเกี่ยวกับระบบบำบัดน้ำเสีย และแหล่งรองรับน้ำทิ้ง

- (๑) ประเภท/ชนิดของระบบบำบัดน้ำเสีย แยกดีเวตเตดสไลต์(AS)
- ความสามารถในการรองรับน้ำเสียของระบบบำบัดน้ำเสีย 290 ลบ.ม./วัน
- (๒) การทำงานของระบบบำบัดน้ำเสีย ☒ แบบต่อเนื่อง 8 ชั่วโมง/วัน ☐ แบบไม่ต่อเนื่อง (ระบุ)
- (๓) อุปกรณ์และเครื่องมือที่ใช้ในระบบบำบัดน้ำเสีย ☒ เครื่องสูบน้ำ ☒ เครื่องเติมอากาศ ☐ เครื่องกวนผสมน้ำเสีย ☐ เครื่องกวนผสมสารเคมี ☐ เครื่องสูบละกอน ☐ อื่น ๆ (ระบุ)
- (๔) แหล่งรองรับน้ำทิ้ง (ระบุ) ลงสู่รางและท่อน้ำสาธารณะกรุงเทพมหานคร
- (๕) วิธีจัดการตะกอนที่เกิดขึ้นจากระบบบำบัดน้ำเสียและวิธีการกำจัด ประสานงานจัดจ้างรถสูบสิ่งปฏิกูล

๓. สรุปผลการทำงานของระบบบำบัดน้ำเสียเป็นรายเดือน

- (๑) ปริมาณการใช้ไฟฟ้าของระบบบำบัดน้ำเสีย (หน่วย) 31.....
- (๒) ปริมาณน้ำใช้ทุกกิจกรรมในแหล่งกำเนิดมลพิษ ..3,532..(ลบ.ม.)....
- (๓) ปริมาณน้ำเสียที่เข้าระบบบำบัดน้ำเสีย 2,825.60.....(ลบ.ม.)
- (๔) การระบายน้ำทิ้งจากระบบบำบัดน้ำเสีย ระบายทุกวัน.....
- (๕) ปริมาณสารเคมีหรือสารสกัดชีวภาพที่ใช้ (ลิตรหรือกิโลกรัม) -
- (๖) การทำงานของระบบบำบัดน้ำเสียและอุปกรณ์
- ระบบบำบัดน้ำเสีย ☒ ปกติ ☐ ผิดปกติ (ระบุ)
 - เครื่องสูบน้ำ ☒ ปกติ ☐ ผิดปกติ (ระบุ)
 - เครื่องเติมอากาศ ☒ ปกติ ☐ ผิดปกติ (ระบุ)
 - เครื่องกวนผสมน้ำเสีย ☐ ปกติ ☐ ผิดปกติ (ระบุ) -
 - เครื่องกวนผสมสารเคมี ☐ ปกติ ☐ ผิดปกติ (ระบุ) -
 - เครื่องสูบละกอน ☐ ปกติ ☐ ผิดปกติ (ระบุ) -
 - อื่นๆ..... ☐ ปกติ ☐ ผิดปกติ (ระบุ) -
- (๗) ปริมาณตะกอนส่วนเกินจากระบบบำบัดน้ำเสียที่นำไปกำจัด (ลบ.ม.) -
- (๘) ปัญหา อุปสรรค และแนวทางแก้ไข ไม่มี

- คำเตือน ๑. เจ้าของหรือผู้ครอบครองแหล่งกำเนิดมลพิษ ผู้ควบคุมระบบบำบัดน้ำเสีย หรือผู้รับจ้างให้บริการบำบัดน้ำเสียผู้ใดไม่จัดเก็บสถิติข้อมูล หรือไม่ทำบันทึกหรือรายงานตามมาตรา ๘๐ ต้องระวางโทษจำคุกไม่เกินหนึ่งเดือน หรือปรับไม่เกินหนึ่งหมื่นบาทหรือทั้งจำทั้งปรับตามมาตรา ๑๐๖
๒. ผู้ควบคุมระบบบำบัดน้ำเสียหรือผู้รับจ้างให้บริการบำบัดน้ำเสียผู้ใดทำบันทึกหรือรายงานโดยแสดงข้อความอันเป็นเท็จต้องระวางโทษจำคุกไม่เกินหนึ่งปี หรือปรับไม่เกินหนึ่งแสนบาท หรือทั้งจำทั้งปรับตามมาตรา ๑๐๗